

FORSKNING

Artikkelkatalogen: fagfelleverderte artikler i Sykepleien Forskning

Klikk på en kategori i tabellen nedenfor, så får du oversikt over alle fagfelleverderte artikler publisert om temaet i Sykepleien Forskning.

[Ingvald Bergsagel](#)

Journalist

Kategorier

Arbeidsforhold	Kommunikasjon	Psykisk helse
Barn & unge	Kompetanse & fagutvikling	Pårørende
Demens	Kreft	Rehabilitering
Diabetes	Kunnskapsbasert praksis	Samhandling
Dokumentasjon	Kvinnehelse	Smerte
Død	Ledelse	Spesialisthelsetjeneste
Ernæring	Medisinering	Svangerskap & fødsel
Etikk	Mestring	Sykehjem
Geriatrici	Migrasjonshelse	Teori & metode
Historie	Organisering	Utdanning
Hjemmesykepleie	Palliasjon	Teknologi & IKT
Intensiv/akutt	Primær-/kommunehelsetjeneste	Økonomi
Klinisk praksis	Psykiatri & rus	

Arbeidsforhold

[Operasjonssykepleieres erfaringer med omdisponering og oppgavedeling under covid-19-pandemien](#) (2024)

[Teambasert organisering i behandling av pasienter med komplekse diagnoser. En kvalitativ studie av et overvektsteam i spesialisthelsetjenesten](#) (2024)

[Motivasjonens betydning for kvalitet i pårønderarbeidet – en kvalitativ studie av ledere og ansatte i kommunehelsetjenesten](#) (2024)

[Hvor blir det av sykepleierne? En registerbasert analyse](#) (2023)

[Opplæring i deeskalering: følger for sykepleierstudenters ferdigheter og selvtillit](#) (2023)

[Helsehjelp til papirløse migranter](#) (2023)

[Sykepleieres erfaringer i arbeid med selvmordsnære pasienter](#) (2023)

[Forventninger til sykepleielærerens rolle i praksisstudier – en oversiktsstudie](#) (2022)

[AMK-sykepleieres debrifing etter kritiske hendelser](#) (2022)

[Sykepleie – grenseløs, personlig og truet](#) (2022)

[Omstilling i sykehjem og hjemmesykepleien under covid-19-pandemien](#) (2022)

[Familierom i nyfødtintensivavdelinger – sykepleieres erfaringer](#) (2021)

[Sykepleieren i rusfeltet – usynlig og generell eller tydelig og spesiell?](#) (2021)

[Samhandling for gode pasientforløp i korttidsavdeling på sykehjem](#) (2021)

[Kombinerte stillingers betydning for sykepleiere som veileder studenter i praksisstudier](#) (2020)

[Barrierer mot etterlevelse av retningslinjer for helsepersonell i sykehus](#) (2020)

[Rettsmedisinsk sykepleie i norske overgrepsmottak](#) (2020)

[Opplæring i systematisk observasjon \(ALERT\) i kommunehelsetjenesten og betydningen for jobbtilfredshet](#) (2020)

[Heltid eller deltid? Sykepleieres arbeidstidspreferanser](#) (2020)

[Den tradisjonelle lege-pasient-rollen kan umyndiggjøre pasienten](#) (2018)

[Innsatspersonell fikk større tro på egen mestring etter terrorangrepene 22. juli 2011](#) (2018)

[Tiltak for å bedre sykepleiernes arbeidsmiljø er ofte individrettet](#) (2018)

[Videreutdanning gjør sykepleiere bedre rustet til å arbeide kunnskapsbasert](#) (2018)

[Operasjonssykepleiere mangler tid og kompetanse til å arbeide kunnskapsbasert](#) (2018)

[Slik håndterer sykepleiere og brukere vond lukt i hjemmet](#) (2018)

[Sjukepleiarkompetanse i kommunehelsetenesta: Er det rom for fagleg oppdatering?](#) (2017)

[Døende pasienter i sykehjem: Sykepleiere gjør «mer av alt» og er «alene om alt»](#) (2017)

[Slik vurderer offshoresykepleiere egen kompetanse](#) (2017)

[Etisk refleksjon og bevisstgjøring i veiledning](#) (2017)

[Simuleringsbasert teamtrening på barneavdeling](#) (2017)

[Varsling av avvik – en vanskelig balansekunst](#) (2016)

[Utfordringer ved helsesøsterrollen i tverrfaglig samarbeid](#) (2016)

[En kartlegging av helsesøsterbemanningen i skolehelsetjenesten](#) (2015)

[Operasjonssykepleierens vurdering av egen kompetanse i forhold til arbeidskrav](#) (2015)

[Personalets erfaringer i to norske sykehus](#) (Liverpool Care Pathway) (2015)

[Norske sykepleiere i første verdenskrig](#) (2015)

[Skiftarbeid og sykefravær blant sykepleiere](#) (2014)

[Sykepleieres utfordringer med å undervise om legemiddelbehandling i psykiatrisk avdeling](#) (2014)

[Er retningslinjer for arbeidsantrekk i helsetjenesten forskningsbaserte?](#) (2012)

[Validering av eit måleinstrument for jobbtilfredsheit](#) (2012)

[En kulturanalytisk studie av mannlige italienske sykepleieres yrkesidentitet](#) (2012)

[Sykepleiere fra utlandet - fra statlig til privat ansvar?](#) (2012)

[Hvordan Dementia Care Mapping kan påvirke pleiekulturen i en sykehjemsavdeling](#) (2011)

[Måleinstrumentet "The Nursing Work Index-Revised" - oversettelse og utprøvelse av en norsk versjon](#) (2011)

[Endringer i sykepleieres arbeid etter rusreformen](#) (2011)

[Yrkesrelatert stress i hjemmebaserte tjenester](#) (2011)

[Train the trainer - refleksjonsgrupper i pleie- og omsorgssektoren](#) (2011)

[Hvordan påvirker Marte meo-veiledning personalets opplevelse av egen mestring i demensomsorgen?](#) (2011)

[Meningsfullt arbeid på sykehjem. Erfarne sykepleieres perspektiv](#) (2010)

[Sykepleieres erfaringer med timebank som en alternativ arbeidsplanmodell ved en intensivenhet](#) (2009)

[Kompetanseheving for personale i kommunehelsetjenesten](#) (2009)

[Mer trivsel og mindre arbeidsbelastning for hjemmehjelpere som leder eldretrening](#) (2009)

[Kvantifisering av pleietyngde og utskrivningskriterier hos pasienter i oppvåkningsenhet](#) (2009)

["Dette var et godt arbeidsmøte?"](#) (2009)

[Vikarbyråsykepleiere i sykehus](#) (2009)

Barn & unge

[Foreldres erfaringer med å miste sitt nyfødte barn under intensivbehandling](#) (2024)

[Topp ti foreslåtte forskningsområder innenfor barnepalliasjon i Norge](#) (2024)

[Initial sykepleie ved hypoksisk-iskemisk encefalopati hos nyfødte – en systematisk oversikt](#) (2023)

[Cystisk fibrose: foreldres erfaringer med å informere barna om sin egen sykdom](#) (2023)

[Tvang på barneavdeling – en kartleggingsstudie](#) (2023)

[Brukertilfredshet i BUP fra ungdom til voksen](#) (2022)

[Familierom i nyfødtintensivavdelinger – sykepleieres erfaringer](#) (2021)

[Covid-19: Kontakt med helsesykepleier i skolehelsetjenesten under første nedstengning – en tverrsnittsstudie](#) (2021)

[Å leve med smerter i ungdomstiden – en kvalitativ studie av ungdommers erfaringer](#) (2021)

[Hvordan ivaretas samspillsveiledning til foreldre i norske nyfødttintensivenheter?](#) (2021)

[Helsestasjonstilbudet i Oslo under covid-19 – førstegangsmødres erfaringer](#) (2021)

[Delirium hos barn under to år som er innlagt på intensivavdeling – en systematisk oversiktsartikkel](#) (2021)

[Covid-19: ammestart under en global pandemi](#) (2021)

[Tidlig identifisering av barn som stammer – en spørreundersøkelse av helsesykepleieres vurderinger](#) (2021)

[Til barnets beste? Beslutningsprosessen om å avslutte livsforlengende behandling](#) (2021)

[Mødres erfaring med omsorg for en ungdom med nyoppdaget diabetes type 1](#) (2020)

[Å ivareta barn på generell intensivavdeling – intensivsykepleieres erfaringer](#) (2020)

[Kateterrelatert infeksjon i blodbanen hos nyfødtkirurgiske barn](#) (2020)

[Helsesykepleieres vurderinger av tidlig samspill mellom spedbarn og foreldre](#) (2019)

[Hva hindrer unge voksne i å møte til rusbehandling?](#) (2019)

[Prehospitalt helsepersonell er usikre på luftveishåndtering av barn](#) (2019)

[Fedre ønsker en mer aktiv rolle i svangerskapsomsorgen og på helsestasjonen](#) (2018)

[Intranasal deksmedetomidin er gunstig som premedikasjon til barn](#) (2018)

[Helsesøstre bruker program for foreldreveiledning aktivt i praksis](#) (2018)

[Downs syndrom: God kommunikasjon fra helsepersonellet minsker foreldrenes påkjenning](#) (2018)

[Uklare rammer gjør det vanskelig å ivareta barn som pårørende](#) (2018)

[En kartlegging av helsepersonells erfaring med Pediatrisk tidlig varlingssskår \(PEVS\)](#) (2017)

[Hvordan helsesøstre bruker kunnskapskilder](#) (2017)

[Hvordan møte foreldre til et nyfødt, sykt barn](#) (2017)

[Hvordan foreldre reagerer når barnet er overvektig](#) (2017)

[Simuleringsbasert teamtrening på barneavdeling](#) (2017)

[Viser vektene på helsestasjonene korrekt vekt?](#) (2016)

[Hjemmebesøk av jordmor i tidlig barseltid](#) (2016)

[Oksygenbehandling til barn på sykehus](#) (2016)

[Informasjonsbehov til unge jenter ved p-pillebruk](#) (2016)

[Utfordringer ved helsesøsterrollen i tverrfaglig samarbeid](#) (2016)

[Familieperspektiv i psykisk helsevern](#) (2015)

[En kartlegging av helsesøsterbemanningen i skolehelsetjenesten](#) (2015)

[Helsesøstres oppfatninger av mødres interaktive ernæringsfremmende allmenndannelse](#) (2015)

[Foreldres opplevelser i intensivavdelingen](#) (2015)

[Bruk av hud-mot-hud-kontakt i norske nyfødt intensiv-avdelinger](#) (2015)

[Videoopptak som læringsaktivitet i helsesøster-studenters praktiske studier](#) (2015)

[Helsesøstres utfordringer ved bruk av kartleggingsverktøy i skolehelsetjenesten](#) (2014)

[Screening for cøliaki hos barn med type 1 diabetes](#) (2014)

[Hvorfor det hjelper ungdom å delta i skilsmissegrupper](#) (2014)

[En studie av tiendeklassingers erfaringer med bruk av kondom](#) (2014)

[Helserelatert livskvalitet blant ungdom første året i videregående skole](#) (2014)

[Validering og reliabilitetstesting av smertevurderingsverktøyet FLACC](#) (2014)

[Stressfylt amming og samspill](#) (2014)

[Helseplager blant barn i Sløvåg som opplevde en oljetankeeksplosjon i sitt nærmiljø](#) (2013)

[Foreldregrupper når barnet har store funksjonsnedsettelse](#) (2012)

[Gastrostomi og spisevansker hos 18 måneder gamle barn med medfødt hjertefeil](#) (2012)

[Norske sykepleieres kunnskap om og holdning til smerte hos barn](#) (2011)

[Ungdommers respons på informasjonsvideo om pleie- og omsorgsarbeid](#) (2011)

[Hvordan forberede unge mennesker med juvenil idiopatisk artritt på voksenlivet?](#) (2011)

[Vurdering av smertelindring og sedasjon hos barn på respirator ved hjelp av Comfort Scale](#) (2011)

[Barns og ungdoms informasjonsbehov når mor eller far får kreft](#) (2011)

[Hvilken betydning har støtte fra foreldre, venner og lærere for norske 15-åringers livstilfredshet?](#) (2009)

[Å treffe andre som virkelig forstår](#) (Møtes i sorggrupper) (2009)

Demens

[Bruk av Share-FI til å avdekke skrøpelegheit ved kognitiv svikt](#) (2023)

[Mild kognitiv svikt og fysisk funksjonsnivå blant hjemmeboende eldre](#) (2021)

[Kjennetegn ved sykehjemsbeboere med langtkommen demens og smerter](#) (2019)

[Sykebesøk på sykehjem: Får vaktlegen nok pasientinformasjon?](#) (2019)

[Erfaring med natur aktiverer minner og gir gode opplevelser for eldre på sykehjem](#) (2018)

[Personer med demens kan ha nytte av tilpasset kognitiv atferdsterapi](#) (2017)

[En datters opplevelse når mor rammes av demens](#) (2017)

[God omsorg for urolige personer med demens](#) (2014)

[Underernæring hos eldre hjemmeboende personer med demens](#) (2013)

[Agitasjon og funksjon i stell. Forekomst og sammenheng hos personar med demens](#) (2013)

[Betydningen av sansehage og terapeutisk hagebruk for personer med demens](#) (2012)

[Hvordan Dementia Care Mapping kan påvirke pleiekulturen i en sykehjemsavdeling](#) (2011)

[Livskvalitet, depressive symptomer og funksjonssvikt hos personer med demens](#) (2011)

[Hvordan påvirker Marte meo-veiledning personalets opplevelse av egen mestring i demensomsorgen?](#) (2011)

[Hvilke faktorer i de fysiske omgivelsene hemmer og fremmer funksjon, trivsel og velvære hos personer med demens?](#) (2011)

[Dementia care mapping - en mulighet for refleksjon og utvikling](#) (2011)

[Pleie og omsorg i grenselandet mellom frivillighet og tvang](#) (2011)

[Ektepars privatliv i demensbolig](#) (2010)

[Individualisert musikk for personer med demens](#) (2010)

[Fall og tilstander etter fall blant personer med demens](#) (2010)

[Familiebasert omsorg på godt og vondt](#) (2009)

Diabetes

[Diabetessykepleieres erfaringer med pasientopplæring i insulinpumpebehandling](#) (2022)

[Guided Self-Determination som verktøy i sjukepleiekonsultasjoner i primærhelsetenesta – ein litteraturstudie](#) (2021)

[Mødres erfaring med omsorg for en ungdom med nyoppdaget diabetes type 1](#) (2020)

[Sammenhengen mellom depressive symptomer og egenbehandling \(self-management\) hos personer med diabetes 2](#) (2020)

[Hverdagen eter nyre-pankreas-transplantasjon](#) (2017)

[Passer gruppebaserte lærings- og mestringstilbud for alle med diabetes 2?](#) (2017)

[Utfordringer med å etablere en ny praksis](#) (2016)

[Bruk av kartleggings- og arbeidsverktøyet PAID i diabeteskonsultasjoner](#) (2015)

[Dokumentasjon og oppfølging av bebuarer med diabetes i sjukeheim](#) (2015)

[Screening for cøliaki hos barn med type 1 diabetes](#) (2014)

Dokumentasjon

[Sykepleieres erfaringer før og etter implementering av ISBAR – en kartleggingsstudie](#) (2022)

[Legemiddelgjennomgang ved innkomst i sykehjem](#) (2021)

[Språkbruk og mønstre i sykepleieres journalføring. En diskursanalytisk tilnærming](#) (2020)

[Norsk oversettelse av nytt, pasientrapportert flerdimensjonalt spørreskjema ved dyspné](#) (2020)

[Etterlattes erfaring med intensivdagbok når pasienten dør](#) (2020)

[Kateterrelatert infeksjon i blodbanen hos nyfødtkirurgiske barn](#) (2020)

[Første- og andrespråklige sykepleiere har ulik journalføring](#) (2019)

[Sykebesøk på sykehjem: Får vaktlegen nok pasientinformasjon?](#) (2019)

[Dokumentasjonen av ernæringspraksis i spesialisthelsetjenesten er mangelfull](#) (2018)

[Manglende registrering av fall i sjukeheim](#) (2017)

[Rutiner for å vurdere ernæringsstatus i hjemmesykepleien](#) (2017)

[Varsling av avvik – en vanskelig balansekunst](#) (2016)

[Registrerer få hjertestanser](#) (2016)

[Dokumentasjon og oppfølging av bebuarer med diabetes i sjukeheim](#) (2015)

[Elektronisk meldingsutveksling mellom hjemmetjenestene og fastleger](#) (2015)

[Et tiltak som virker](#) (Legemiddelsamstemming) (2015)

[Betingelser for vellykket integrering av elektronisk pasientjournal i klinisk arbeid](#) (2014)

[Implementering av sykepleiediagnoser i fritekst](#) (2014)

[Kontinuitet i sykepleien til pasienter med vekselopphold](#) (2013)

[Forskrivning, bruk og dokumentasjon av effekt](#) (Behovsmedisinering i sykehjem) (2013)

[Sjuepleiedokumentasjon i eit elektronisk samhandlingsperspektiv](#) (2012)

[Hvordan Dementia Care Mapping kan påvirke pleiekulturen i en sykehjemsavdeling](#) (2011)

[Mangelfull medisinsk informasjon er vanlig ved innkomst på sykehjem](#) (2011)

[Innsyn i sykepleiedokumentasjon](#) (2009)

Død

[Foreldres erfaringer med å miste sitt nyfødte barn under intensivbehandling](#) (2024)

[Intensivsykepleieres erfaring med organdonorer på ikke-donorsykehus](#) (2023)

[Lindrende behandling i livets slutfase på en intensivavdeling – et kvalitetsprosjekt](#) (2023)

[Pårørendes erfaringer med omsorg for døende under første fase av covid-19-pandemien](#) (2022)

[Til barnets beste? Beslutningsprosessen om å avslutte livsforlengende behandling](#) (2021)

[Rapportert kompetanseutbytte fra ressursykepleiernetverk i palliasjon](#) (2020)

[Parenteral ernæring i livets slutfase](#) (2020)

[Etterlattes erfaring med intensivdagbok når pasienten dør](#) (2020)

[Palliative pasienter får bedre lindring med tidlig symptomvurdering og tiltak](#) (2018)

[Individuell plan i palliativ fase – ei hjelp til meistring for pårørende](#) (2017)

[Døende pasienter i sykehjem: Sykepleiere gjør «mer av alt» og er «alene om alt»](#) (2017)

[En datters opplevelse når mor rammes av demens](#) (2017)

[Kartleggingsverktøy for pustebevis hos palliative pasienter](#) (2016)

[Sykepleieres erfaringer med overdosedødsfall i Oslo](#) (2015)

[Personalets erfaringer i to norske sykehus](#) (Liverpool Care Pathway) (2015)

[Etterlattes erfaringer med lokalt hjelpeapparat i samiske områder i Nord-Norge](#) (2014)

[Pårørendes opplevelser og erfaringer ved ufrivillig vekttap hos lungekreftpasienter i palliativ fase](#) (2012)

[Sykepleieres bruk av Edmonton Symptom Assessment Scale \(ESAS\)](#) (2010)

[Er sykehjemmet et verdig sted å dø?](#) (2010)

[Hva er en god død i sykehjem?](#) (2009)

[Hvordan opplever far å bli ivaretatt?](#) (Når barnet dør i mors liv) (2009)

Ernæring

[Parenteral ernæring i livets slutfase](#) (2020)

[Foreldres opplevelse av å ha en voksen datter med spiseforstyrrelse](#) (2020)

[Dokumentasjonen av ernæringspraksis i spesialisthelsetjenesten er mangelfull](#) (2018)

[Ernæringskartlegginga i heimesjukepleien kan betrast](#) (2017)

[Samhandling mellom sykepleier og lege er viktig for ernæringstilstanden til sykehjemspasienter](#) (2017)

[Energirike smoothies til pasienter i sykehjem](#) (2017)

[Hvordan foreldre reagerer når barnet er overvektig](#) (2017)

[Vurdering av ernæringsstatus - et sykepleiefaglig ansvar i hjemmesykepleien](#) (2017)

[Rutiner for å vurdere ernæringsstatus i hjemmesykepleien](#) (2017)

[Ny app kan gi ernæringsstøtte til hjemmeboende eldre](#) (2016)

[Verktøy ved screening av risiko for underernæring hos eldre](#) (2016)

[Helsesøstres oppfatninger av mødres interaktive ernæringsfremmende allmenndannelse](#) (2015)

[Retningslinjer økte bruk av enteral ernæring til intensivpasienter](#) (2015)

[Screening for cøliaki hos barn med type 1 diabetes](#) (2014)

[Når fedmekirurgi vurderes som siste sjanse](#) (2014)

[Personer med sykkelig overvekt hadde økt mestringsforventning og selvfølelse etter pasientkurs](#) (2014)

[Stressfylt amming og samspill](#) (2014)

[Underernæring hos eldre hjemmeboende personer med demens](#) (2013)

[Livsstilsbehandling i institusjon – oppfølging seks år etter](#) (Sjukleg overvekt) (2013)

[Gastrostomi og spisevansker hos 18 måneder gamle barn med medfødt hjertefeil](#) (2012)

[Motivasjon til livsstilsendring hos personer med sykkelig overvekt](#) (2012)

[Effekt av ernæringsveiledning til pasienter med kreft](#) (2011)

[Gir noninvasiv ventilasjonsstøtte økt risiko for vekttap hos KOLS-pasienter akuttinnlagt i sykehus?](#) (2011)

[Er det samsvar i registreringene når sykepleiere og studenter screener pasienter for ernæringsstatus?](#) (2010)

[Mat og måltider i sykehjem. En nasjonal kartleggingsundersøkelse](#) (2010)

[Klarer sykepleieren å ernære intensivpatienten tilfredsstillende?](#) (2009)

[Forekomst av neuralgiforme symptomer etter laproskopisk gastrisk bypass](#) (2009)

[Ernæringens betydning for postoperativ sårtilheling](#) (2009)

[Folsyretilskudd og risiko for leppe- eller ganespalte](#) (2009)

[Pasientopplevelser av måltidsfellesskap i sykehjem](#) (2009)

Etikk

[Mot til å møte pasienten sine åndelege tankar og kjensler – ein kvalitativ studie](#) (2023)

[Etikk ryddet av veien? En diskusjonsartikkel om filming i helseinstitusjoner](#) (2022)

[«Eksistensiell omsorg» i bachelorutdanningen i sykepleie – en dokumentanalyse](#) (2021)

[Til barnets beste? Beslutningsprosessen om å avslutte livsforlengende behandling](#) (2021)

[Akseptere eller avvise? Sykepleiere og Facebook-vennskap med pasienter](#) (2020)

[Helsepersonell som kilde til trøyst ved tilbakevendende eggstokkreft](#) (2019)

[Pleielidelse i perioperative pasientforløp for eldre](#) (2019)

[Downs syndrom: God kommunikasjon fra helsepersonellet minsker foreldrenes påkjenning](#) (2018)

[Etisk refleksjon og bevisstgjøring i veiledning](#) (2017)

[Personalets erfaringer i to norske sykehus \(Liverpool Care Pathway\)](#) (2015)

[Empati - ulike forståelser](#) (2013)

[Faglige forutsetninger for forsvarlighetsbegrepet](#) (2013)

[Hva er faglig forsvarlig hjemmesykepleie?](#) (2012)

[Et faglig blikk på empati](#) (2011)

[Pleie og omsorg i grenselandet mellom frivillighet og tvang](#) (2011)

[Meningsfullt arbeid på sykehjem. Erfarne sykepleieres perspektiv](#) (2010)

[Etikk i sykehjem og hjemmetjenester](#) (2009)

[Informasjon for en hver pris? Kasuistikk fra respiratorbehandling av en pasient](#) (2009)

[Hva er en god død i sykehjem?](#) (2009)

Geriatric

[Helsepersonells erfaringer med selvmordsrisiko hos hjemmeboende eldre personer](#) (2023)

[Bruk av Share-FI til å avdekke skrøpelegheit ved kognitiv svikt](#) (2023)

[«Ikke til å bære»: en kvalitativ studie om utvikling av kriser hos eldre](#) (2023)

[Faktorer som påvirker funksjonsnivået til eldre pasienter operert for hoftebrudd – implikasjoner for målrettede sykepleietiltak](#) (2022)

[Verktøy for tidlig oppdagelse av forverring hos eldre utenfor sykehus – en systematisk kartleggingsoversikt](#) (2022)

[Bruk av skjermbaserte medier blant eldre under covid-19-pandemien. En HUNT-studie \(2022\)](#)

[Legemiddelgjennomgang ved innkomst i sykehjem \(2021\)](#)

[Mild kognitiv svikt og fysisk funksjonsnivå blant hjemmeboende eldre \(2021\)](#)

[Samhandling for gode pasientforløp i korttidsavdeling på sykehjem \(2021\)](#)

[Smittevern på sykehjem under covid-19-pandemien \(2020\)](#)

[Kjennetegn ved sykehjemsbeboere med langtkommen demens og smerter \(2019\)](#)

[Helsepersonell som kilde til trøyst ved tilbakevendende eggstokkreft \(2019\)](#)

[Avdelingslederens betydning for læringsmiljøet til sykepleierstudenter i sykehjem \(2019\)](#)

[Pleielidelse i perioperative pasientforløp for eldre \(2019\)](#)

[Sykebesøk på sykehjem: Får vaktlegen nok pasientinformasjon? \(2019\)](#)

[Organiseringen av hjemmesykepleien kan gå ut over sikkerhet og kvalitet \(2018\)](#)

[Slik kan legemiddelhåndteringen bli mer forsvarlig og riktig \(2018\)](#)

[Erfaring med natur aktiverer minner og gir gode opplevelser for eldre på sykehjem \(2018\)](#)

[Øversettelse og kulturell tilpasning av Attentional Function Index \(AFI\) \(2017\)](#)

[Ernæringskartlegginga i heimesjukepleien kan betrast \(2017\)](#)

[Personer med demens kan ha nytte av tilpasset kognitiv atferdsterapi \(2017\)](#)

[Døende pasienter i sykehjem: Sykepleiere gjør «mer av alt» og er «alene om alt» \(2017\)](#)

[Øversettelse og psykometrisk testing av The Family Collaboration Scale \(2017\)](#)

[Energirike smoothies til pasienter i sykehjem \(2017\)](#)

[Manglande registrering av fall i sjukeheim \(2017\)](#)

[En datters opplevelse når mor rammes av demens \(2017\)](#)

[Vurdering av ernæringsstatus - et sykepleiefaglig ansvar i hjemmesykepleien \(2017\)](#)

[Samhandlingsmøter ved pasientoverganger fra alderspsykiatrien \(2017\)](#)

[Rutiner for å vurdere ernæringsstatus i hjemmesykepleien](#) (2017)

[Fra sykehus til sykehjem – hva samhandlingsreformen har ført til](#) (2017)

[Sikkerhetstiltak for legemidler i sykehjem](#) (2016)

[Urinveisinfeksjon blant eldre pasienter i hjemmesykepleien](#) (2016)

[Kan vi stole på urinstiks?](#) (2016)

[Ny app kan gi ernæringsstøtte til hjemmeboende eldre](#) (2016)

[Verktøy ved screening av risiko for underernæring hos eldre](#) (2016)

[En tverrfaglig læringsarena for overføring av eldre pasienter](#) (2015)

[Dokumentasjon og oppfølging av bebuarar med diabetes i sjukeheim](#) (2015)

[Eldre kvinners erfaringer med osteoporotiske brudd i ryggen](#) (2015)

[Redusert liggetid blant de eldste](#) (2015)

[God omsorg for urolige personer med demens](#) (2014)

[Personlige relasjoner har betydning for pasienters tilfredshet på sykehjem](#) (2014)

[Betydning av tid til samvær og vennligsinnet pågåenhet i kommunehelsetjenesten](#) (2014)

[Organisert for samhandling?](#) (2013)

[Underernæring hos eldre hjemmeboende personer med demens](#) (2013)

[Effekten av forebyggende hjemmebesøk til eldre](#) (2013)

[Samsvar mellom praksis og retningslinje for forebygging av fall og vurdering av medikamentordinasjon på sjukeheim](#) (2013)

[Agitasjon og funksjon i stell. Forekomst og sammenheng hos personar med demens](#) (2013)

[Smertekartlegging og medikamentell smertebehandling av eldre samtykkekompetente pasienter i sykehjem](#) (2013)

[Forebygging av delirium hos eldre pasienter innlagt med hoftebrudd](#) (2013)

[Kontinuitet i sykepleien til pasienter med vekselopphold](#) (2013)

[Eldre, ensomhet og hjemmesykepleie](#) (2013)

[Stort behov for mer kunnskap om legemidler blant sykepleiere i sykehjem](#) (2013)

[Forskrivning, bruk og dokumentasjon av effekt](#) (Behovsmedisinering i sykehjem) (2013)

[Eldres erfaringer med utskrivning fra sykehus](#) (2012)

[Betydningen av sansehage og terapeutisk hagebruk for personer med demens](#) (2012)

[Meningsfulle aktiviteter på sykehjemmet](#) (2012)

[Hvordan Dementia Care Mapping kan påvirke pleiekulturen i en sykehjemsavdeling](#) (2011)

[Livskvalitet, depressive symptomer og funksjonssvikt hos personer med demens](#) (2011)

[Større faglig bredde som bidrag til mer aktiv omsorg for sykehjemsbeboere](#) (2011)

[Store ulikskapar i innhald, utforming og kvalitet på dei generelle skriftelege direktiva](#) (2011)

[Hvilke faktorer i de fysiske omgivelsene hemmer og fremmer funksjon, trivsel og velvære hos personer med demens?](#) (2011)

[Mangelfull medisinsk informasjon er vanlig ved innkomst på sykehjem](#) (2011)

[Pleie og omsorg i grenselandet mellom frivillighet og tvang](#) (2011)

[Ektepars privatliv i demensbolig](#) (2010)

[Legemiddelhåndtering i norske sykehjem med fokus på knusing av medikamenter](#) (2010)

[Tannhelse hos eldre pasienter i hjemmesykepleien](#) (2010)

[Meningsfullt arbeid på sykehjem. Erfarne sykepleieres perspektiv](#) (2010)

[Fall og tilstander etter fall blant personer med demens](#) (2010)

[Mat og måltider i sykehjem. En nasjonal kartleggingsundersøkelse](#) (2010)

[Etikk i sykehjem og hjemmetjenester](#) (2009)

["Alt er som før, men ingenting er som det var" - Gamle kvinners opplevelser av livet etter hjerneslag](#) (2009)

[Mer trivsel og mindre arbeidsbelastning for hjemmehjelpere som leder eldretrening](#) (2009)

[Kartlegging av urininkontinensproblematikk på sykehjem](#) (2009)

[Riktig legemiddelopplysninger og farvel til dosettene?](#) (2009)

[Familiebasert omsorg på godt og vondt](#) (2009)

[Hva er en god død i sykehjem?](#) (2009)

[Pasientopplevelser av måltidsfellesskap i sykehjem](#) (2009)

Historie

[Norske sykepleiere i første verdenskrig](#) (2015)

[Teoriundervisning i sykepleierfagets pionertid](#) (2012)

[Kunnskapsbasert praksis er ikke noe nytt](#) (2009)

[Fra den norske radesyken til de prostituerte syfilis: glimt fra en sykdoms historie](#) (2009)

Hjemmesykepleie

[Helsepersonells erfaringer med selvmordsrisiko hos hjemmeboende eldre personer](#) (2023)

[«Personaer» for å styrke hjemmedialysepasientens rolle i innovasjonsprosessen](#) (2022)

[Omstilling i sykehjem og hjemmesykepleien under covid-19-pandemien](#) (2022)

[Smitteforebygging i hjemmesykepleien: erfaringer fra sykepleieledere og sykepleiefaglige konsulenter](#) (2022)

[Mild kognitiv svikt og fysisk funksjonsnivå blant hjemmeboende eldre](#) (2021)

[Organiseringen av hjemmesykepleien kan gå ut over sikkerhet og kvalitet](#) (2018)

[Slik kan legemiddelhåndteringen bli mer forsvarlig og riktig](#) (2018)

[E-multidose er bedre for pasientsikkerheten enn dosett og faks](#) (2018)

[Slik håndterer sykepleiere og brukere vond lukt i hjemmet](#) (2018)

[Hjemmetjenesten driver omfattende laboratorievirksomhet](#) (2018)

[Ernæringskartlegginga i heimesjukepleien kan betrast](#) (2017)

[Vurdering av ernæringsstatus - et sykepleiefaglig ansvar i hjemmesykepleien](#) (2017)

[Rutiner for å vurdere ernæringsstatus i hjemmesykepleien](#) (2017)

[Urinveisinfeksjon blant eldre pasienter i hjemmesykepleien](#) (2016)

[Hjemmesykepleien i samhandling med spesialist-helsetjenesten](#) (2016)

[Uformell omsorg til pasienter i hjemmesykepleien](#) (2015)

[Elektronisk meldingsutveksling mellom hjemmetjenestene og fastleger](#) (2015)

[Sykepleiekompetanse i hjemmesykepleien – på rett sted til rett tid?](#) (2015)

[Hjemmesykepleieren i møte med den nedstemte pasienten](#) (2014)

[Agitasjon og funksjon i stell. Forekomst og sammenheng hos personar med demens](#) (2013)

[Kontinuitet i sykepleien til pasienter med vekselopphold](#) (2013)

[Eldre, ensomhet og hjemmesykepleie](#) (2013)

[Hva er faglig forsvarlig hjemmesykepleie?](#) (2012)

[Yrkesrelatert stress i hjemmebaserte tjenester](#) (2011)

[Train the trainer - refleksjonsgrupper i pleie- og omsorgssektoren](#) (2011)

[Tannhelse hos eldre pasienter i hjemmesykepleien](#) (2010)

[Etikk i sykehjem og hjemmetjenester](#) (2009)

[Praksisstudier i tospann \(Hjemmesykepleien\)](#) (2009)

[Mer trivsel og mindre arbeidsbelastning for hjemmehjelpere som leder eldretrening](#) (2009)

[Riktig legemiddelopplysninger og farvel til dosettene?](#) (2009)

[Innsyn i sykepleiedokumentasjon](#) (2009)

[Akkurat som høy feber \(Om krisehåndtering og hjemmebehandling i psykisk helsevern\)](#) (2009)

Intensiv/akutt

[Foreldres erfaringer med å miste sitt nyfødte barn under intensivbehandling](#) (2024)

[Intensivsykepleieres erfaring med organdonorer på ikke-donorsykehus](#) (2023)

[Lindrende behandling i livets slutfase på en intensivavdeling – et kvalitetsprosjekt](#) (2023)

[Pårørende på intensivavdelinger i Norge før og under covid-19-pandemien](#) (2023)

[AMK-sykepleieres debriefing etter kritiske hendelser](#) (2022)

[Veien inn til sykehus for pasienter innlagt ved mistanke om akutt hjerneslag](#) (2022)

[Sykepleieres erfaringer før og etter implementering av ISBAR – en kartleggingsstudie](#) (2022)

[Hvordan ivaretas samspillsveiledning til foreldre i norske nyfødtintensivenheter?](#) (2021)

[Delirium hos barn under to år som er innlagt på intensivavdeling – en systematisk oversiktsartikkel](#) (2021)

[Master i anesthesi- og intensivsykepleie: en kartlegging av fagmiljøenes holdninger og forventninger](#) (2021)

[Validert oversettelse av NIHSS med kulturell tilpasning](#) (2020)

[Språkbruk og mønstre i sykepleieres journalføring. En diskursanalytisk tilnærming](#) (2020)

[Etterlattes erfaring med intensivdagbok når pasienten dør](#) (2020)

[Pasientreinnleggelse på intensivavdelingen – en kasuskontrollstudie](#) (2020)

[Å ivareta barn på generell intensivavdeling – intensivsykepleieres erfaringer](#) (2020)

[Kateterrelatert infeksjon i blodbanen hos nyfødtkirurgiske barn](#) (2020)

[Barselerfaringer etter akutt keisersnitt](#) (2019)

[Slik kan pårørende til intensivpasienter få en mer aktiv rolle](#) (2019)

[Prehospitalt helsepersonell er usikre på luftveishåndtering av barn](#) (2019)

[Små organisatoriske grep kan gi bedre praksisveiledning på intensivavdelinger](#) (2019)

[Hva mastergradskompetanse kan bidra med i klinisk praksis](#) (2017)

[Erfaringer med mobile intensivsykepleiere \(MIS\)](#) (2017)

[CPOT - verktøy for vurdering smertevurdering av intensivpasienter](#) (2016)

[Registrerer få hjertestanser](#) (2016)

[Stell og bruk av sentralt venekateter i intensivavdeling](#) (2016)

[Vurdering av smerte hos voksne respiratorpasienter](#) (2015)

[Foreldres opplevelser i intensivavdelingen](#) (2015)

[Retningslinjer økte bruk av enteral ernæring til intensivpasienter](#) (2015)

[Bruk av hud-mot-hud-kontakt i norske nyfødt intensiv-avdelinger](#) (2015)

[Kunnskapsbasert vurdering av delirium hos intensivpasienten](#) (2012)

[Klarer sykepleieren å ernære intensivpasienten tilfredsstillende?](#) (2009)

[Sykepleieres erfaringer med timebank som en alternativ arbeidsplanmodell ved en intensivsenhet](#) (2009)

Klinisk praksis

[Etterlevelse av anbefalte retningslinjer for preoperativ håndhygiene i det kirurgiske teamet. En kvantitativ observasjonsstudie](#) (2024)

[Betydningen av teori og praksis for studenters sykepleiefaglige kompetanse](#) (2024)

[Initial sykepleie ved hypoksisk-iskemisk encefalopati hos nyfødte – en systematisk oversikt](#) (2023)

[Sykepleierstudenters bruk av SKUV i kliniske praksisstudier](#) (2023)

[Læreres erfaringer med veiledning av sykepleierstudenter i kliniske studier gjennom covid-19 pandemien](#) (2023)

[Lindrende behandling i livets slutfase på en intensivavdeling – et kvalitetsprosjekt](#) (2023)

[Tvang på barneavdeling – en kartleggingsstudie](#) (2023)

[Søvndybden målt i anestesiforløpet ved elektive keisersnitt etter innledning med propofol eller tiopental](#) (2022)

«Mer enn bare en håndlanger»: oppfatninger om sykepleierens betydning for kvalitet ved koloskopi (2022)

Sykepleie – grenseløs, personlig og truet (2022)

Sykepleieres erfaringer og utfordringer med perifer venekanylering (2021)

Feber under fødsel og antibiotikabehandling – en kvalitetssikringsstudie (2021)

Mobilapp som hjelpemiddel ved fosterovervåkning – en pilotstudie (2021)

Hypotermi og dagkirurgi – anestesisykepleiernes erfaring (2021)

Trygg kirurgi – oppdekking og organisering av instrumentbord til operasjon: en scoping review (2021)

En kartlegging av klinisk vurderingskompetanse hos helsepersonell på sykehjem: en pilotstudie (2020)

Parenteral ernæring i livets slutfase (2020)

Barrierer mot etterlevelse av retningslinjer for helsepersonell i sykehus (2020)

Jordmorpraksis ved forebygging av langvarig fødselsforløp: en klinisk audit (2020)

Hypotermi hos operasjonspasienter ved ankomst til postoperativ avdeling (2020)

Kateterrelatert infeksjon i blodbanen hos nyfødtkirurgiske barn (2020)

Følges fastsatt prosedyre for stimulering av rier i fødselen? En spørreundersøkelse blant jordmødre (2019)

Bruk av innkomst-CTG hos lavrisikofødende kvinner: en klinisk audit (2019)

Kartlegging av prosedyrer for oppdekking av instrumentbord ved kirurgiske inngrep (2019)

Fødselshjelp til fostre i seteleie ved Oslo universitetssykehus, Ullevål fra 2000–2012 (2019)

Prehospitalt helsepersonell er usikre på luftveishåndtering av barn (2019)

Smerteteam kan være god støtte for helsepersonell ved smertelindring til rusavhengige (2019)

Små organisatoriske grep kan gi bedre praksisveiledning på intensivavdelinger (2019)

Få pasienter opplever postoperativ kvalme etter dagkirurgi med multimodal kvalmestillende behandling (2018)

[Intranasal deksmedetomidin er gunstig som premedikasjon til barn](#) (2018)

[Preoperativ oppvarming med varmluftsteppe forebygger hypotermi under operasjon](#) (2018)

[Slik vurderer helsepersonell egen kompetanse etter traumekurs](#) (2017)

[Hva mastergradskompetanse kan bidra med i klinisk praksis](#) (2017)

[Simuleringsbasert teamtrening på barneavdeling](#) (2017)

[Kan vi stole på urinstiks?](#) (2016)

[Kartleggingsverktøy for pustebesvær hos palliative pasienter](#) (2016)

[Oksygenbehandling til barn på sykehus](#) (2016)

[Stell og bruk av sentralt venekateter i intensivavdeling](#) (2016)

[Bruk av varmepute som smertelindring etter gynekologiske operasjoner](#) (2015)

[Smertelindring ved renal denervering](#) (2015)

[Vurdering av smerte hos voksne respiratorpasienter](#) (2015)

[Kompresjonsmetoder av arteria radialis](#) (2015)

[Dokumentasjon og oppfølging av bebuarer med diabetes i sjukeheim](#) (2015)

[Retningslinjer økte bruk av enteral ernæring til intensivpasienter](#) (2015)

[Bruk av hud-mot-hud-kontakt i norske nyfødte intensiv-avdelinger](#) (2015)

[Smitteforebyggende tiltak peroperativt](#) (2014)

[Betingelser for vellykket integrering av elektronisk pasientjournal i klinisk arbeid](#) (2014)

[Alfentanil ved fjerning av retrosternale toraksdren](#) (2014)

[Hva innebærer systematisk klinisk undersøkelse i sykepleie?](#) (2013)

[Samsvar mellom praksis og retningslinje for forebygging av fall og vurdering av medikamentordinasjon på sjukeheim](#) (2013)

[Agitasjon og funksjon i stell. Forekomst og sammenheng hos personer med demens](#) (2013)

[Forebygging av delirium hos eldre pasienter innlagt med hoftebrudd](#) (2013)

[Utdanning til klinisk spesialist - best egnet til å styrke læring gjennom uformelle aktiviteter?](#) (2013)

[Hvordan kan sykepleieren fremme pasientmedvirkning i postoperativ smertebehandling?](#) (2012)

[Kunnskapsbasert vurdering av delirium hos intensivpasienten](#) (2012)

[Forebygger antiseptisk væske urinveisinfeksjon ved innleggelse av permanent urinkateter?](#) (2012)

[Arbeider jordmor kunnskapsbasert?](#) (2012)

[Smertesmerter ved fjerning av retrosternale thoraxdren](#) (2012)

[Smertevurdering av sederte pasienter på respirator](#) (2012)

[Er den norske versjonen av "Behavioral Pain Scale" pålitelig og brukervennlig?](#) (2011)

[Gir noninvasiv ventilasjonsstøtte økt risiko for vekttap hos KOLS-pasienter akuttinnlagt i sykehus?](#) (2011)

[Vurdering av smertelindring og sedasjon hos barn på respirator ved hjelp av Comfort Scale](#) (2011)

[Pilotstudie av trykksårprevalens i et norsk sykehus](#) (2009)

[Ernæringens betydning for postoperativ sårtilheling](#) (2009)

[Er handdesinfeksjon bedre enn handvask?](#) (2009)

[Fagutviklingssykepleieren som brobygger mellom forskning og klinisk praksis](#) (2009)

[Forekomst av hull i operasjonshansker i nevrokirurgi](#) (2009)

[Kartlegging av urininkontinensproblematikk på sykehjem](#) (2009)

[Kvantifisering av pleietyngde og utskrivningskriterier hos pasienter i oppvåkningsenhet](#) (2009)

[Endringer i peroperativ sedasjonspraksis og årsakene til disse](#) (2009)

[Risikofaktorer for å utvikle trykksår hos personer med ryggmargsbrokk](#) (2009)

[Skal piercing fjernes før undersøkelser og kirurgiske inngrep?](#) (2009)

Kommunikasjon

[Mot til å møte pasienten sine åndelege tankar og kjensler – ein kvalitativ studie](#) (2023)

[Intensivsykepleieres erfaring med organdonorer på ikke-donorsykehus](#) (2023)

[Cystisk fibrose: foreldres erfaringer med å informere barna om sin egen sykdom](#) (2023)

[Opplæring i samvalg til sykepleiere i en master- og videreutdanning](#) (2022)

[«Mer enn bare en håndlanger»: oppfatninger om sykepleierens betydning for kvalitet ved koloskopi](#) (2022)

[Kvinnens erfaringer med helsetjenestetilbudet ved medikamentell abort](#) (2022)

[Med høreapparatet på stilk: døve personers opplevelser i møte med helsetjenesten](#) (2022)

[Veien inn til sykehus for pasienter innlagt ved mistanke om akutt hjerneslag](#) (2022)

[Etikk ryddet av veien? En diskusjonsartikkel om filming i helseinstitusjoner](#) (2022)

[Fysisk aktivitet og helsekompetanse for personer med familiære torakale aortaaneurismer og -disseksjoner](#) (2022)

[Korleis sjukepleiarar brukar praksiserfaringar frå Madagaskar seinare i arbeidslivet](#) (2022)

[Bruk av skjermbaserte medier blant eldre under covid-19-pandemien. En HUNT-studie](#) (2022)

[Sykepleieres vurderinger av kurset «Fire gode vaner» – en tverrsnittsstudie](#) (2022)

[Sykepleieres erfaringer før og etter implementering av ISBAR – en kartleggingsstudie](#) (2022)

[Helsepersonells forventninger til e-konsultasjon – en kvalitativ studie](#) (2021)

[Guided Self-Determination som verktøy i sjukepleiekonsultasjonar i primærhelsetenesta – ein litteraturstudie](#) (2021)

[Hvordan ivaretas samspillsveiledning til foreldre i norske nyfødttintensivenheter?](#) (2021)

[Covid-19: amnestart under en global pandemi](#) (2021)

[Trygg kirurgi – oppdekking og organisering av instrumentbord til operasjon: en scoping review](#) (2021)

[Tidlig identifisering av barn som stammer – en spørreundersøkelse av helsesykepleieres vurderinger](#) (2021)

[Samhandling for gode pasientforløp i korttidsavdeling på sykehjem](#) (2021)

[Akseptere eller avvise? Sykepleiere og Facebook-vennskap med pasienter](#) (2020)

[Rapportert kompetanseutbytte fra ressursykepleiernetverk i palliasjon](#) (2020)

[Parenteral ernæring i livets slutfase](#) (2020)

[Livsstyrketreningskurs ved fibromyalgi: «Jeg er faktisk god nok som jeg er»](#) (2020)

[Rutinemessig kartlegging av fødselsdepresjon setter psykisk helse på dagsordenen](#) (2020)

[Innlagt på somatisk avdeling – er det greit å bli spurt om alkoholvaner](#) (2020)

[Brukermedvirkning i samhandling i psykisk helsearbeid](#) (2020)

[Helsesykepleieres vurderinger av tidlig samspill mellom spedbarn og foreldre](#) (2019)

[Helsepersonell som kjelde til trøyst ved tilbakevendende eggstokkreft](#) (2019)

[Pleielidelse i perioperative pasientforløp for eldre](#) (2019)

[Barselerfaringer etter akutt keisersnitt](#) (2019)

[Hva hindrer unge voksne i å møte til rusbehandling?](#) (2019)

[Første- og andrespråklige sykepleiere har ulik journalføring](#) (2019)

[Prehospitalt helsepersonell er usikre på luftveishåndtering av barn](#) (2019)

[Smerteteam kan være god støtte for helsepersonell ved smertelindring til rusavhengige](#) (2019)

[Sykebesøk på sykehjem: Får vaktlegen nok pasientinformasjon?](#) (2019)

[Små organisatoriske grep kan gi bedre praksisveiledning på intensivavdelinger](#) (2019)

[Verktøyet ISBAR fører til bevisst og strukturert kommunikasjon for helsepersonell](#) (2019)

[Den tradisjonelle lege-pasient-rollen kan umyndiggjøre pasienten](#) (2018)

[Oppringning før innleggelse fikk ikke flere ruspasienter til å gjennomføre avgiftning](#) (2018)

[Praksisveiledning av minoritetsspråklige sykepleierstudenter krever mer tid og tilrettelegging](#) (2018)

[Helsepersonells anerkjennelse av personer med hydrocephalus påvirker selvfølelsen](#) (2018)

[Fedre ønsker en mer aktiv rolle i svangerskapsomsorgen og på helsestasjonen](#) (2018)

[Helsesøstre bruker program for foreldreveiledning aktivt i praksis](#) (2018)

[Downs syndrom: God kommunikasjon fra helsepersonellet minsker foreldrenes påkjenning](#) (2018)

[En kartlegging av helsepersonells erfaring med Pediatrisk tidlig varlingskår \(PEVS\)](#) (2017)

[Samhandling mellom sykepleier og lege er viktig for ernæringstilstanden til sykehjemspasienter](#) (2017)

[Personer med demens kan ha nytte av tilpasset kognitiv atferdsterapi](#) (2017)

[Øversettelse og psykometrisk testing av The Family Collaboration Scale](#) (2017)

[Hvordan møte foreldre til et nyfødt, sykt barn](#) (2017)

[Organiseringa av 22 pasientforløp i Helse Vest](#) (2017)

[Hvordan foreldre reagerer når barnet er overvektig](#) (2017)

[Etisk refleksjon og bevisstgjøring i veiledning](#) (2017)

[Samhandlingsmøter ved pasientoverganger fra alderspsykiatrien](#) (2017)

[Helsepedagogisk kompetanse, læring og mestring](#) (2016)

[Hjemmebesøk av jordmor i tidlig barseltid](#) (2016)

[Kommunikasjonskurs med simulering](#) (2016)

[Bruk av videokommunikasjonsteknologi i hverdags- og/eller telerehabilitering](#) (2016)

[Informasjonsbehov til unge jenter ved p-pillebruk](#) (2016)

[Elektronisk meldingsutveksling ved utskriving av pasienter fra sykehus til kommune](#) (2016)

[Hjemmesykepleien i samhandling med spesialist-helsetjenesten](#) (2016)

[En tverrfaglig læringsarena for overføring av eldre pasienter](#) (2015)

[Helsesøstres oppfatninger av mødres interaktive ernæringsfremmende allmenndannelse](#) (2015)

[Foreldres opplevelser i intensivavdelingen](#) (2015)

[Pasientens medvirkning i postoperativ smertebehandling ved hofte- og kneprotesekirurgi](#) (2015)

[Personalets erfaringer i to norske sykehus](#) (Liverpool Care Pathway) (2015)

[Elektronisk meldingsutveksling mellom hjemmetjenestene og fastleger](#) (2015)

[Et tiltak som virker](#) (Legemiddelsamstemming) (2015)

[Smitteforebyggende tiltak peroperativt](#) (2014)

[Sykepleieres utfordringer med å undervise om legemiddelbehandling i psykiatrisk avdeling](#) (2014)

[Hva betyr lav "health literacy" for sykepleiernes helsekommunikasjon?](#) (2014)

[Personlige relasjoner har betydning for pasienters tilfredshet på sykehjem](#) (2014)

[Hvor godt forstår voksne nordmenn skriftlig helseinformasjon?](#) (2014)

[Innvandrerens bruk av fastlegeordningen](#) (2013)

[Hvordan kan sykepleieren fremme pasientmedvirkning i postoperativ smertebehandling?](#) (2012)

[Foreldregrupper når barnet har store funksjonsnedsettelse](#) (2012)

[Eldres erfaringer med utskrivning fra sykehus](#) (2012)

[Sjukepleiedokumentasjon i eit elektronisk samhandlingsperspektiv](#) (2012)

[CFE-/ME-pasienters ulike erfaringer med Lightning Process](#) (2012)

[Motivasjon til livsstilsendring hos personer med sykkelig overvekt](#) (2012)

[Har pasienter med tilbakefall av underlivskreft nytte av psykososial støttegruppe?](#) (2011)

[Ungdommers respons på informasjonsvideo om pleie- og omsorgsarbeid](#) (2011)

[Mindfulness - det oppmerksomme nærvær](#) (2011)

[Samarbeid mellom akupunktører og annet helsepersonell - akupunktørenes perspektiv](#) (2011)

[Effekt av ernæringsveiledning til pasienter med kreft](#) (2011)

[Hvordan forberede unge mennesker med juvenil idiopatisk artritt på voksenlivet?](#) (2011)

[Train the trainer - refleksjonsgrupper i pleie- og omsorgssektoren](#) (2011)

[Barns og ungdoms informasjonsbehov når mor eller far får kreft](#) (2011)

[Mangelfull medisinsk informasjon er vanlig ved innkomst på sykehjem](#) (2011)

[Hvordan veilede om røykeslutt?](#) (2010)

[Sykepleiernes håndtering av telefonhenvendelser til legevakt](#) (2010)

[Erfaringer med å overføre syke eldre pasienter fra sykehus til kommune](#) (2010)

[Pasienters erfaring med sjelesorg i en psykiatrisk klinikk](#) (2009)

[Foreldremøter i somatisk avdeling med alvorlig syke barn](#) (2009)

[Informasjon for en hver pris? Kasuistikk fra respiratorbehandling av en pasient](#) (2009)

["Dette var et godt arbeidsmøte?"](#) (2009)

[Kvinnens erfaringer i møtet med abortnemnda ved sene svangerskapsbrudd](#) (2009)

[Kunsten å forbli røykfri](#) (Samtaler med KOLS-pasienter) (2009)

[Ektefellens behov for informasjon - når partner får akutt hjerteinfarkt](#) (2009)

[Informasjon til pårørende av førstegangsinnlagte i akuttpsykiatrien](#) (2009)

Kompetanse & fagutvikling

[Topp ti foreslåtte forskningsområder innenfor barnepalliasjon i Norge](#) (2024)

[Antibiotikasmarte sykepleierstudenter? Sykepleierstudenters kunnskap og egenvurdert kompetanse om antibiotikabruk og -resistens](#) (2023)

[Mot til å møte pasienten sine åndelege tankar og kjensler – ein kvalitativ studie](#) (2023)

[Opplæring i deeskalering: følger for sykepleierstudenters ferdigheter og selvtillit](#) (2023)

[Intensivsykepleieres erfaring med organdonorer på ikke-donorsykehus](#) (2023)

[Helsekompetanse i pasient- og pårørendeopplæring – en tematisk analyse](#) (2023)

[Opplæring i samvalg til sykepleiere i en master- og videreutdanning \(2022\)](#)

[Verktøy for tidlig oppdagelse av forverring hos eldre utenfor sykehus – en systematisk kartleggingsoversikt \(2022\)](#)

[Korleis sjukepleiarar brukar praksiserfaringar frå Madagaskar seinare i arbeidslivet \(2022\)](#)

[Sykepleieres vurderinger av kurset «Fire gode vaner» – en tverrsnittsstudie \(2022\)](#)

[Hvilken betydning har utveksling i studietiden hatt for sykepleiere i ettertid? \(2021\)](#)

[Sykepleieres erfaringer og utfordringer med perifer venekanylering \(2021\)](#)

[Hvordan lærer sykepleierstudenter anatomi, fysiologi og biokjemi \(AFB\) med hjelp fra læringsassistenter? \(2021\)](#)

[Master i anestesi- og intensivsykepleie: en kartlegging av fagmiljøenes holdninger og forventninger \(2021\)](#)

[En kartlegging av klinisk vurderingskompetanse hos helsepersonell på sykehjem: en pilotstudie \(2020\)](#)

[Rapportert kompetanseutbytte fra ressursykepleiernettverk i palliasjon \(2020\)](#)

[Barrierer mot etterlevelse av retningslinjer for helsepersonell i sykehus \(2020\)](#)

[Evaluerings av den helsefaglige forskningssatsingen i Helse Nord \(2020\)](#)

[Opplæring i systematisk observasjon \(ALERT\) i kommunehelsetjenesten og betydningen for jobbtilfredshet \(2020\)](#)

[Helsesykepleieres vurderinger av tidlig samspill mellom spedbarn og foreldre \(2019\)](#)

[Prehospitalt helsepersonell er usikre på luftveishåndtering av barn \(2019\)](#)

[Små organisatoriske grep kan gi bedre praksisveiledning på intensivavdelinger \(2019\)](#)

[Praksisveiledning av minoritetsspråklige sykepleierstudenter krever mer tid og tilrettelegging \(2018\)](#)

[Videreutdanning gjør sykepleiere bedre rustet til å arbeide kunnskapsbasert \(2018\)](#)

[Operasjonssykepleiere mangler tid og kompetanse til å arbeide kunnskapsbasert \(2018\)](#)

[Slik vurderer helsepersonell egen kompetanse etter traumekurs \(2017\)](#)

[Hvordan helsesøstre bruker kunnskapskilder \(2017\)](#)

[Sjukepleiarkompetanse i kommunehelsetenesta: Er det rom for fagleg oppdatering?](#) (2017)

[Slik vurderer offshoresykepleiere egen kompetanse](#) (2017)

[Simuleringsbasert teamtrening på barneavdeling](#) (2017)

[Sikkerhetstiltak for legemidler i sykehjem](#) (2016)

[Helsepedagogisk kompetanse, læring og mestring](#) (2016)

[Utfordringer med å etablere en ny praksis](#) (2016)

[Kommunikasjonskurs med simulering](#) (2016)

[Kunnskapsbasert praksis i sykepleierutdanningen](#) (2016)

[En tverrfaglig læringsarena for overføring av eldre pasienter](#) (2015)

[Sykepleieres og studenters kunnskap og holdninger til smerte og smertelindring hos voksne](#) (2015)

[Vurdering av smerte hos voksne respiratorpasienter](#) (2015)

[Operasjonssykepleierens vurdering av egen kompetanse i forhold til arbeidskrav](#) (2015)

[Redusert liggetid blant de eldste](#) (2015)

[Sykepleiekompetanse i hjemmesykepleien – på rett sted til rett tid?](#) (2015)

[Sykepleieres utfordringer med å undervise om legemiddelbehandling i psykiatrisk avdeling](#) (2014)

[Sykepleie til pasienter med multiresistente bakterier](#) (2014)

[Personer med sykkelig overvekt hadde økt mestringsforventning og selvfølelse etter pasientkurs](#) (2014)

[Studiesykepleiere – hvem er de og hva gjør de?](#) (2013)

[Sykepleieres vurdering av relevansen av vitenskapsteori etter to års yrkespraksis](#) (2013)

[Utdanning til klinisk spesialist - best egnet til å styrke læring gjennom uformelle aktiviteter?](#) (2013)

[Stort behov for mer kunnskap om legemidler blant sykepleiere i sykehjem](#) (2013)

Kunnskapsbasert vurdering av delirium hos intensivpasienten (2012)

Holdning og atferd knyttet til kunnskapsbasert praksis (2012)

Hva kjennetegner kritisk tenkning? (2012)

Hvordan Dementia Care Mapping kan påvirke pleiekulturen i en sykehjemsavdeling (2011)

Kvaliteten på avansert hjerte- og lungeredning under simuleringstrening (2011)

Norske sykepleieres kunnskap om og holdning til smerte hos barn (2011)

Medisinsk og naturvitenskapelig kunnskap i sykepleiepraksis (2011)

Hvilke kunnskaper trenger sykepleiere for å hjelpe pasienter til å håndtere smerter etter hjertekirurgi (2011)

Kunnskapsbasert praksis og det instrumentalistiske mistaket (2011)

Sykepleierstudentenes vei mot informasjonskompetanse (2011)

Hvilke strategier er effektive ved implementering av kunnskapsbasert praksis i sykehus? (2011)

Train the trainer - refleksjonsgrupper i pleie- og omsorgssektoren (2011)

Et faglig blikk på empati (2011)

Økt informasjonskompetanse hos sykepleiere og studenter (2011)

Hvordan påvirker Marte meo-veiledning personalets opplevelse av egen mestring i demensomsorgen? (2011)

Dementia care mapping - en mulighet for refleksjon og utvikling (2011)

Kompetanseutvikling under press – erfaringer til sjukepleieleiarar etter omorganisering av sjukehusa (2011)

Opplæring i kunnskapshåndtering – nytter det? (2010)

Meningsfullt arbeid på sykehjem. Erfarne sykepleieres perspektiv (2010)

Profesjonalitet og faglig skjønn (2010)

Kunnskapsbasert praksis er ikke noe nytt (2009)

Spesialsykepleieres opplevde kompetanse etter endt utdanning (2009)

Profesjonell kompetanse (Psykiatriske sykepleieres faglige bidrag i tverrfaglig samarbeid) (2009)

Fagutviklingssykepleieren som brobygger mellom forskning og klinisk praksis (2009)

Kreft

Å leve med cytostatikainduisert perifer nevropati (2023)

Rapportert kompetanseutbytte fra ressursykepleiernetverk i palliasjon (2020)

Parenteral ernæring i livets slutfase (2020)

Sykepleieres erfaringer med å bruke ESAS til å kartlegge symptomer hos kreftpasienter (2020)

Helsepersonell som kilde til trøyst ved tilbakevendende eggstokkreft (2019)

Palliative pasienter får bedre lindring med tidlig symptomvurdering og tiltak (2018)

Oversettelse og kulturell tilpasning av Attentional Function Index (AFI) (2017)

Erfaringer med diagnostisering og behandling av testikkelkreft (2016)

Kostnader ved masseundersøkelsen mot livmorhals-kreft (2015)

Sykepleiernes arbeid med individuell plan for kreftramma (2015)

Pårørendes opplevelser og erfaringer ved ufrivillig vekttap hos lungekreftpasienter i palliativ fase (2012)

Har pasienter med tilbakefall av underlivskreft nytte av psykososial støttegruppe? (2011)

Effekt av ernæringsveiledning til pasienter med kreft (2011)

Barns og ungdoms informasjonsbehov når mor eller far får kreft (2011)

Kvinnens erfaringer med fjerning av eggstokkene for å forebygge arvelig bryst- og eggstokkreft (2011)

Kreftpasienters barrierer mot smertebehandling (2010)

Foreldremøter i somatisk avdeling med alvorlig syke barn (2009)

Å treffe andre som virkelig forstår (Møtes i sorggrupper) (2009)

Kunnskapsbasert praksis

[Initial sykepleie ved hypoksisk-iskemisk encefalopati hos nyfødte – en systematisk oversikt](#) (2023)

[Lindrende behandling i livets slutfase på en intensivavdeling – et kvalitetsprosjekt](#) (2023)

[«Mer enn bare en håndlanger»: oppfatninger om sykepleierens betydning for kvalitet ved koloskopi](#) (2022)

[Sykepleie – grenseløs, personlig og truet](#) (2022)

[Trygg kirurgi – oppdekking og organisering av instrumentbord til operasjon: en scoping review](#) (2021)

[Master i anestesi- og intensivsykepleie: en kartlegging av fagmiljøenes holdninger og forventninger](#) (2021)

[Barrierer mot etterlevelse av retningslinjer for helsepersonell i sykehus](#) (2020)

[Følges fastsatt prosedyre for stimulering av rier i fødselen? En spørreundersøkelse blant jordmødre](#) (2019)

[Bruk av innkomst-CTG hos lavrisikofødende kvinner: en klinisk audit](#) (2019)

[Kartlegging av prosedyrer for oppdekking av instrumentbord ved kirurgiske inngrep](#) (2019)

[Slik har sykepleieforskningen utviklet seg](#) (2019)

[Videreutdanning gjør sykepleiere bedre rustet til å arbeide kunnskapsbasert](#) (2018)

[Operasjonssykepleiere mangler tid og kompetanse til å arbeide kunnskapsbasert](#) (2018)

[Preoperativ oppvarming med varmluftsteppe forebygger hypotermi under operasjon](#) (2018)

[Hvordan helsesøstre bruker kunnskapskilder](#) (2017)

[Utfordringer med å etablere en ny praksis](#) (2016)

[Kunnskapsbasert praksis i sykepleierutdanningen](#) (2016)

[Sykepleieres og studenters kunnskap og holdninger til smerte og smertelindring hos voksne](#) (2015)

[Vurdering av smerte hos voksne respiratorpasienter](#) (2015)

[Dokumentasjon og oppfølging av bebuarar med diabetes i sjukeheim](#) (2015)

[Samsvar mellom praksis og retningslinje for førebygging av fall og vurdering av medikamentordinasjon på sjukeheim](#) (2013)

[Er retningslinjer for arbeidsantrekk i helsetjenesten forskningsbaserte?](#) (2012)

[Kunnskapsbasert vurdering av delirium hos intensivpatienten](#) (2012)

[Arbeider jordmor kunnskapsbasert?](#) (2012)

[Holdning og atferd knyttet til kunnskapsbasert praksis](#) (2012)

[Kunnskapsbasert praksis og det instrumentalistiske mistaket](#) (2011)

[Hvilke strategier er effektive ved implementering av kunnskapsbaser praksis i sykehus?](#) (2011)

Kvinnehelse

[«Ikke bare rent blod.» Kvinners bruk av metaforer om medikamentell abort](#) (2023)

[Kvinnens mentale helse etter en provosert abort – en scoping review](#) (2022)

[Søvndybden målt i anestesiforløpet ved elektive keisersnitt etter innledning med propofol eller tiopental](#) (2022)

[Kvinnens erfaringer med helsetjenestetilbudet ved medikamentell abort](#) (2022)

[Gravide kvinners ønske om privat ultralydundersøkelse i første trimester](#) (2021)

[Rettsmedisinsk sykepleie i norske overgrepsmottak](#) (2020)

[Følges fastsatt prosedyre for stimulering av rier i fødselen? En spørreundersøkelse blant jordmødre](#) (2019)

[Bruk av innkomst-CTG hos lavrisikofødende kvinner: en klinisk audit](#) (2019)

[Helsepersonell som kjelde til trøyst ved tilbakevendande eggstokkreft](#) (2019)

[Fødselshjelp til fostre i seteleie ved Oslo universitetssykehus, Ullevål fra 2000–2012](#) (2019)

[Barselerfaringer etter akutt keisersnitt](#) (2019)

[Downs syndrom: God kommunikasjon fra helsepersonellet minsker foreldrenes påkjenning](#) (2018)

[Seksuell tvang i ekteskap eller samboerforhold henger sammen med annen type partnervold](#) (2018)

[Bruk av varmepute som smertelindring etter gynekologiske operasjoner](#) (2015)

[Helsesøstres oppfatninger av mødres interaktive ernæringsfremmende allmenndannelse](#) (2015)

[Bruk av hud-mot-hud-kontakt i norske nyfødte intensiv-avdelinger](#) (2015)

[Kostnader ved masseundersøkelsen mot livmorhals-kreft](#) (2015)

[Differensiert fødselsomsorg i en kvinneklinikk](#) (2014)

[Stressfylt amming og samspill](#) (2014)

[Kvinner som selvskader opplever bedring ved innleggelse i akutt psykisk helsevern](#) (2013)

[Retningslinjer for svangerskapsomsorgen følges i Tromsø](#) (2012)

[Hva barselkvinner er opptatt av den første tiden hjemme med en nyfødt](#) (2012)

[Har pasienter med tilbakefall av underlivskreft nytte av psykososial støttegruppe?](#) (2011)

[Kvinnens erfaringer med fjerning av eggstokkene for å forebygge arvelig bryst- og eggstokkreft](#) (2011)

[Kvinnens erfaringer i møtet med abortnemnda ved sene svangerskapsbrudd](#) (2009)

[Kvinnens psykiske reaksjoner på spontan og provosert abort](#) (2006)

Ledelse

[Motivasjonens betydning for kvalitet i pårønderarbeidet – en kvalitativ studie av ledere og ansatte i kommunehelsetjenesten](#) (2024)

[Smitteforebygging i hjemmesykepleien: erfaringer fra sykepleieledere og sykepleiefaglige konsulenter](#) (2022)

[Avdelingslederens betydning for læringsmiljøet til sykepleierstudenter i sykehjem](#) (2019)

[Ny praksismodell gjorde studentene bedre i ledelse og organisering](#) (2018)

[Læringsutbytte i sykepleiefaglig ledelse etter praksis der sykepleierstudenter overtok ansvaret for en avdeling](#) (2013)

[Hvilke strategier er effektive ved implementering av kunnskapsbaser praksis i sykehus?](#) (2011)

[Kompetanseutvikling under press – erfaringer til sjukepleieleiarar etter omorganisering av sjukehusa](#) (2011)

["Dette var et godt arbeidsmøte?"](#) (2009)

Medisinering

[Antibiotikasmarte sykepleierstudenter? Sykepleierstudenters kunnskap og egenvurdert kompetanse om antibiotikabruk og -resistens](#) (2023)

[Fengselssykepleieres erfaringer med samarbeidet med spesialisthelsetjenesten og fastleger om legemiddelassistert rehabilitering \(LAR\)](#) (2023)

[«Ikke bare rent blod.» Kvinners bruk av metaforer om medikamentell abort](#) (2023)

[Behandling av hepatitt C og endringer i rusmiddelbruk – en kvalitativ studie](#) (2023)

[Søvndybden målt i anestesiforløpet ved elektive keisersnitt etter innledning med propofol eller tiopental](#) (2022)

[Kvinnens erfaringer med helsetjenestetilbudet ved medikamentell abort](#) (2022)

[Legemiddelgjennomgang ved innkomst i sykehjem](#) (2021)

[Feber under fødsel og antibiotikabehandling – en kvalitetssikringsstudie](#) (2021)

[Jordmorpraksis ved forebygging av langvarig fødselsforløp: en klinisk audit](#) (2020)

[Sykepleieres erfaringer med å bruke ESAS til å kartlegge symptomer hos kreftpasienter](#) (2020)

[Sykepleieres kunnskap og oppfatninger om generisk bytte](#) (2020)

[Smerteteam kan være god støtte for helsepersonell ved smertelindring til rusavhengige](#) (2019)

[Slik kan legemiddelhåndteringen bli mer forsvarlig og riktig](#) (2018)

[Få pasienter opplever postoperativ kvalme etter dagkirurgi med multimodal kvalmestillende behandling](#) (2018)

[Intranasal deksmedetomidin er gunstig som premedikasjon til barn](#) (2018)

[E-multidose er bedre for pasientsikkerheten enn dosett og faks](#) (2018)

[Mangelfull legemiddelsamstemming i sjukehus](#) (2017)

[Sikkerhetstiltak for legemidler i sykehjem](#) (2016)

[Bruk av varmepute som smertelindring etter gynekologiske operasjoner](#) (2015)

[Smertelindring ved renal denervering](#) (2015)

[Sykepleieres og studenters kunnskap og holdninger til smerte og smertelindring hos voksne](#) (2015)

[Vurdering av smerte hos voksne respiratorpasienter](#) (2015)

[Et tiltak som virker \(Legemiddelsamstemming\)](#) (2015)

[Sykepleieres utfordringer med å undervise om legemiddelbehandling i psykiatrisk avdeling](#) (2014)

[Alfentanil ved fjerning av retrosternale toraksdren](#) (2014)

[Samsvar mellom praksis og retningslinje for førebygging av fall og vurdering av medikamentordinasjon på sjukeheim](#) (2013)

[Smertekartlegging og medikamentell smertebehandling av eldre samtykkekompetente pasienter i sykehjem](#) (2013)

[Stort behov for mer kunnskap om legemidler blant sykepleiere i sykehjem](#) (2013)

[Forskrivning, bruk og dokumentasjon av effekt](#) (Behovsmedisinering i sykehjem) (2013)

[Hvordan kan sykepleieren fremme pasientmedvirkning i postoperativ smertebehandling?](#) (2012)

[Smerter ved fjerning av retrosternale thoraxdren](#) (2012)

[Er den norske versjonen av "Behavioral Pain Scale" pålitelig og brukervennlig?](#) (2011)

[Store ulikskapar i innhald, utforming og kvalitet på dei generelle skriftelege direktiva](#) (2011)

[Mangelfull medisinsk informasjon er vanlig ved innkomst på sykehjem](#) (2011)

[Kreftpasienters barrierer mot smertebehandling](#) (2010)

[Legemiddelhåndtering i norske sykehjem med fokus på knusing av medikamenter](#) (2010)

[Tablettknusing i sykehjem - en sikkerhetsrisiko for pasienten?](#) (2009)

[Kvantifisering av pleietyngde og utskrivningskriterier hos pasienter i oppvåkningen](#) (2009)

[Endringer i peroperativ sedasjonspraksis og årsakene til disse](#) (2009)

[Riktig legemiddelopplysninger og farvel til dosettene?](#) (2009)

Mestring

[Erfaringer med en telemedisinsk tjeneste for pasienter med kols: en casestudie](#) (2023)

[Personar med overvekt sine erfaringar med eigen utsjånad og risiko for negativ vektutvikling](#) (2023)

[Å leve med cytostatikainduisert perifer nevropati](#) (2023)

[Sykepleieres erfaringer i arbeid med selvmordsnære pasienter](#) (2023)

[«Personaer» for å styrke hjemmedialysepasientens rolle i innovasjonsprosessen](#) (2022)

[Faktorer som påvirker funksjonsnivået til eldre pasienter operert for hoftebrudd – implikasjoner for målrettede sykepleietiltak](#) (2022)

[Fysisk aktivitet og helsekompetanse for personer med familiære torakale aortaaneurismer og -disseksjoner](#) (2022)

[Diabetessykepleieres erfaringer med pasientopplæring i insulinpumpebehandling](#) (2022)

[Å leve med smerter i ungdomstiden – en kvalitativ studie av ungdommers erfaringer](#) (2021)

[Mild kognitiv svikt og fysisk funksjonsnivå blant hjemmeboende eldre](#) (2021)

[Guided Self-Determination som verktøy i sjukepleiekonsultasjonar i primærhelsetenesta – ein litteraturstudie](#) (2021)

[Covid-19: ammestart under en global pandemi](#) (2021)

[Rekruttering til Hjerteskolene – tilfeldig eller velbegrunnet pedagogisk tiltak?](#) (2021)

[Mødres erfaring med omsorg for en ungdom med nyopplaget diabetes type 1](#) (2020)

[Livsstyrketreningskurs ved fibromyalgi: «Jeg er faktisk god nok som jeg er»](#) (2020)

[Foreldres opplevelse av å ha en voksen datter med spiseforstyrrelse](#) (2020)

[Nedsatt livskvalitet og oral funksjon etter hjerneslag. En kvalitativ studie](#) (2019)

[Stigmatisering og skam – en kvalitativ studie om å leve med fedme](#) (2019)

[Faktorer som har sammenheng med fatigue etter hjerneslag](#) (2019)

[Innsatspersonell fikk større tro på egen mestring etter terrorangrepene 22. juli 2011](#) (2018)

[Helsesøstre bruker program for foreldreveiledning aktivt i praksis](#) (2018)

[Personer med demens kan ha nytte av tilpasset kognitiv atferdsterapi](#) (2017)

[Individuell plan i palliativ fase – ei hjelp til meistring for pårørende](#) (2017)

[Hverdagen etter nyre-pankreas-transplantasjon](#) (2017)

[En datters opplevelse når mor rammes av demens](#) (2017)

[Hvordan møte foreldre til et nyfødt, sykt barn](#) (2017)

[Passer gruppebaserte lærings- og mestringstilbud for alle med diabetes 2?](#) (2017)

[Erfaringer med diagnostisering og behandling av testikkelkreft](#) (2016)

[Belastning, meistring og psykisk helse hos pårørende til mennesker med ruslidelse](#) (2016)

[Helsepedagogisk kompetanse, læring og meistring](#) (2016)

[Utfordringer med å etablere en ny praksis](#) (2016)

[Hjemmebesøk av jordmor i tidlig barseltid](#) (2016)

[Pårørende til hjemmeboende med hjertesvikt: «medarbeidere» i ukjent tjenesteterrang](#) (2016)

[Kvinner og menns vurdering av helse og funksjonsevne i HUNT 3 etter hjerneslag](#) (2016)

[Bruk av kartleggings- og arbeidsverktøyet PAID i diabeteskonsultasjoner](#) (2015)

[Eldre kvinners erfaringer med osteoporotiske brudd i ryggen](#) (2015)

[Hvorfor det hjelper ungdom å delta i skilsmissegrupper](#) (2014)

[Personer med sykkelig overvekt hadde økt mestringsforventning og selvfølelse etter pasientkurs](#) (2014)

[Tannhelse og livskvalitet hos personer etter hjerneslag](#) (2014)

[Kognitiv miljøterapi i kommunalt bofellesskap](#) 2013)

[Kvinner som selvskader opplever bedring ved innleggelse i akutt psykisk helsevern](#) (2013)

[Livsstilsbehandling i institusjon – oppfølging seks år etter](#) (2013)

[Foreldregrupper når barnet har store funksjonsnedsettelse](#) (2012)

[CFE-/ME-pasienters ulike erfaringer med Lightning Process](#) (2012)

[Blæredysfunksjon hos personer med multipel sklerose](#) (2012)

[Aktivitet ved og organisering av lærings- og mestringsentre](#) (2012)

[Depressive symptomer etter hjerneslag](#) (2011)

[Har pasienter med tilbakefall av underlivskreft nytte av psykososial støttegruppe?](#) (2011)

[Hvordan forberede unge mennesker med juvenil idiopatisk artritt på voksenlivet?](#) (2011)

[Livskvalitet, depressive symptomer og funksjonssvikt hos personer med demens](#) (2011)

[Kvinnens erfaringer med fjerning av eggstokkene for å forebygge arvelig bryst- og eggstokkreft](#) (2011)

[Ektepars privatliv i demensbolig](#) (2010)

[Hvordan veilede om røykeslutt?](#) (2010)

[Betydningen av en salutogen tilnærming for å fremme psykisk helse](#) (2009)

["Alt er som før, men ingenting er som det var" - Gamle kvinners opplevelser av livet etter hjerneslag](#) (2009)

[Kunsten å forbli røykfri](#) (Samtaler med KOLS-pasienter) (2009)

[Helserelatert livskvalitet hos langtidsoverlevende etter kirurgi for torakoabdominalt aortaaneurisme](#) (2009)

Migrasjonshelse

[Helsehjelp til papirløse migranter](#) (2023)

[Korleis sjukepleiarar brukar praksiserfaringar frå Madagaskar seinare i arbeidslivet](#) (2022)

[Helsesøstres oppfatninger av mødres interaktive ernæringsfremmende allmenndannelse](#) (2015)

[Innvandrerens bruk av fastlegeordningen](#) (2013)

Organisering

[Operasjonssykepleieres erfaringer med omdisponering og oppgavedeling under covid-19-pandemien](#) (2024)

[Teambasert organisering i behandling av pasienter med komplekse diagnoser. En kvalitativ studie av et overvektsteam i spesialisthelsetjenesten](#) (2024)

[Sykepleieres erfaringer før og etter implementering av ISBAR – en kartleggingsstudie](#) (2022)

[Familierom i nyfødtintensivavdelinger – sykepleieres erfaringer](#) (2021)

[Hypotermi og dagkirurgi – anestesisykepleiernes erfaring](#) (2021)

[Trygg kirurgi – oppdekking og organisering av instrumentbord til operasjon: en scoping review](#) (2021)

[Master i anesthesi- og intensivsykepleie: en kartlegging av fagmiljøenes holdninger og forventninger](#) (2021)

[Samhandling for gode pasientforløp i korttidsavdeling på sykehjem](#) (2021)

[Erfaringer med utprøving av en modell for praksisveiledning på masternivå](#) (2020)

[Kombinerte stillingers betydning for sykepleiere som veileder studenter i praksisstudier](#) (2020)

[Anatomi, fysiologi og biokjemi: sykepleierstudenters opplevde læringsutbytte ved omvendt undervisning](#) (2020)

[Rettsmedisinsk sykepleie i norske overgrepsmottak](#) (2020)

[Smittevern på sykehjem under covid-19-pandemien](#) (2020)

[Bruk av innkomst-CTG hos lavrisikofødende kvinner: en klinisk audit](#) (2019)

[Kartlegging av prosedyrer for oppdekking av instrumentbord ved kirurgiske inngrep](#) (2019)

[Avdelingslederens betydning for læringsmiljøet til sykepleierstudenter i sykehjem](#) (2019)

[Pleielidelse i perioperative pasientforløp for eldre](#) (2019)

[Barselerfaringer etter akutt keisersnitt](#) (2019)

[Smerteteam kan være god støtte for helsepersonell ved smertelindring til rusavhengige](#) (2019)

[Små organisatoriske grep kan gi bedre praksisveiledning på intensivavdelinger](#) (2019)

[Verktøyet ISBAR fører til bevisst og strukturert kommunikasjon for helsepersonell](#) (2019)

[Organiseringen av hjemmesykepleien kan gå ut over sikkerhet og kvalitet](#) (2018)

[Ny praksismodell gjorde studentene bedre i ledelse og organisering](#) (2018)

[Oppringning før innleggelse fikk ikke flere ruspasienter til å gjennomføre avgiftning](#) (2018)

[Individuell plan i palliativ fase – ei hjelp til meistring for pårørende](#) (2017)

[Mangelfull legemiddelsamstemming i sjukehus](#) (2017)

[Erfaringer med mobile intensivsykepleiere \(MIS\)](#) (2017)

[Organiseringa av 22 pasientforløp i Helse Vest](#) (2017)

[Samhandlingsmøter ved pasientoverganger fra alderspsykiatrien](#) (2017)

[Rutiner for å vurdere ernæringsstatus i hjemmesykepleien](#) (2017)

[Sikkerhetstiltak for legemidler i sykehjem](#) (2016)

[Utfordringer med å etablere en ny praksis](#) (2016)

[Varsling av avvik – en vanskelig balansekunst](#) (2016)

[Utfordringer ved helsesøsterrollen i tverrfaglig samarbeid](#) (2016)

[En tverrfaglig læringsarena for overføring av eldre pasienter](#) (2015)

[Elektronisk meldingsutveksling mellom hjemmetjenestene og fastleger](#) (2015)

[Organisert for samhandling?](#) (2013)

[Læringsutbytte i sykepleiefaglig ledelse etter praksis der sykepleierstudenter overtok ansvaret for en avdeling](#) (2013)

[Hvordan har kommunene løst utfordringen med utskrivningsklare pasienter?](#) (2013)

[Kognitiv miljøterapi i kommunalt bofellesskap](#) (2013)

[Sykepleierstudenters erfaringer med praksisstudier organisert som studenttett post](#) (2013)

[Utfordringer med å veilede sykepleierstudenter i praksisstudier](#) (2012)

[Sykepleiere fra utlandet - fra statlig til privat ansvar?](#) (2012)

[Aktivitet ved og organisering av lærings- og mestringssentre](#) (2012)

[Hvilke strategier er effektive ved implementering av kunnskapsbaser praksis i sykehus?](#) (2011)

[Endringer i sykepleieres arbeid etter rusreformen](#) (2011)

[Kompetanseutvikling under press – erfaringer til sjukepleieleiarar etter omorganisering av sjukehusa](#) (2011)

[Et kritisk blikk på ICF – måleverktøy og forståelsesmodell](#) (2010)

[Pleie- og omsorgssektoren som lærende organisasjon](#) (2009)

["Dette var et godt arbeidsmøte?"](#) (2009)

Palliasjon

[Topp ti foreslåtte forskningsområder innenfor barnepalliasjon i Norge](#) (2024)

[Lindrende behandling i livets slutfase på en intensivavdeling – et kvalitetsprosjekt](#) (2023)

[Pårørendes erfaringer med omsorg for døende under første fase av covid-19-pandemien](#) (2022)

[Til barnets beste? Beslutningsprosessen om å avslutte livsforlengende behandling](#) (2021)

[Rapportert kompetanseutbytte fra ressurspsykepleiernetverk i palliasjon](#) (2020)

[Parenteral ernæring i livets slutfase](#) (2020)

[Sykepleieres erfaringer med å bruke ESAS til å kartlegge symptomer hos kreftpasienter](#) (2020)

[Helsepersonell som kjelde til trøyst ved tilbakevendende eggstokkreft](#) (2019)

[Palliative pasienter får bedre lindring med tidlig symptomvurdering og tiltak](#) (2018)

[Individuell plan i palliativ fase – ei hjelp til meistring for pårørende](#) (2017)

[Døende pasienter i sykehjem: Sykepleiere gjør «mer av alt» og er «alene om alt»](#) (2017)

[Kartleggingsverktøy for pustebeviser hos palliative pasienter](#) (2016)

[Personalets erfaringer i to norske sykehus](#) (Liverpool Care Pathway) (2015)

[Pårørendes opplevelser og erfaringer ved ufrivillig vekttap hos lungekreftpasienter i palliativ fase](#) (2012)

[Samarbeid mellom akupunktører og annet helsepersonell - akupunktørens perspektiv](#) (2011)

[Sykepleieres bruk av Edmonton Symptom Assessment Scale \(ESAS\)](#) (2010)

[Er sykehjemmet et verdig sted å dø?](#) (2010)

[Informasjon for en hver pris? Kasuistikk fra respiratorbehandling av en pasient](#) (2009)

[Hva er en god død i sykehjem?](#) (2009)

Primær-/ kommunehelsetjeneste

[Motivasjonens betydning for kvalitet i pårørendearbeidet – en kvalitativ studie av ledere og ansatte i kommunehelsetjenesten](#) (2024)

[Omstilling i sykehjem og hjemmesykepleien under covid-19-pandemien](#) (2022)

[Smitteforebygging i hjemmesykepleien: erfaringer fra sykepleieledere og sykepleiefaglige konsulenter](#) (2022)

[Covid-19: Kontakt med helsesykepleier i skolehelsetjenesten under første nedstengning – en tverrsnittsstudie](#) (2021)

[Legemiddelgjennomgang ved innkomst i sykehjem](#) (2021)

[Guided Self-Determination som verktøy i sjukepleiekonsultasjonar i primærhelsetenesta – ein litteraturstudie](#) (2021)

[Helsestasjonstilbudet i Oslo under covid-19 – førstegangsmødres erfaringer](#) (2021)

[Pårørendes roller i tildelingen av langtidsplass på sykehjem](#) (2021)

[Samhandling for gode pasientforløp i korttidsavdeling på sykehjem](#) (2021)

[En kartlegging av klinisk vurderingskompetanse hos helsepersonell på sykehjem: en pilotstudie](#) (2020)

[Smittevern på sykehjem under covid-19-pandemien](#) (2020)

[Opplæring i systematisk observasjon \(ALERT\) i kommunehelsetjenesten og betydningen for jobbtilfredshet](#) (2020)

[Brukermedvirkning i samhandling i psykisk helsearbeid](#) (2020)

[Kjennetegn ved sykehjemsbeboere med langtkommen demens og smerter](#) (2019)

[Avdelingslederens betydning for læringsmiljøet til sykepleierstudenter i sykehjem](#) (2019)

[Sykebesøk på sykehjem: Får vaktlegen nok pasientinformasjon?](#) (2019)

[Organiseringen av hjemmesykepleien kan gå ut over sikkerhet og kvalitet](#) (2018)

[Fedre ønsker en mer aktiv rolle i svangerskapsomsorgen og på helsestasjonen](#) (2018)

[elsesøstre bruker program for foreldreveiledning aktivt i praksis](#) (2018)

[E-multidose er bedre for pasientsikkerheten enn dosett og faks](#) (2018)

[Erfaring med natur aktiverer minner og gir gode opplevelser for eldre på sykehjem](#) (2018)

[Slik håndterer sykepleiere og brukere vond lukt i hjemmet](#) (2018)

[Hjemmetjenesten driver omfattende laboratorievirksomhet](#) (2018)

[Ernæringskartlegginga i heimesjukepleien kan betrast](#) (2017)

[Samhandling mellom sykepleier og lege er viktig for ernæringstilstanden til sykehjemspasienter](#) (2017)

[Hvordan helsesøstre bruker kunnskapskilder](#) (2017)

[Sjukepleiarkompetanse i kommunehelsetenesta: Er det rom for fagleg oppdatering?](#) (2017)

[Manglande registrering av fall i sjukeheim](#) (2017)

[Vurdering av ernæringsstatus - et sykepleiefaglig ansvar i hjemmesykepleien](#) (2017)

[Rutiner for å vurdere ernæringsstatus i hjemmesykepleien](#) (2017)

[Fra sykehus til sykehjem – hva samhandlingsreformen har ført til](#) (2017)

[Viser vektene på helsestasjonene korrekt vekt?](#) (2016)

[Sikkerhetstiltak for legemidler i sykehjem](#) (2016)

[Urinveisinfeksjon blant eldre pasienter i hjemmesykepleien](#) (2016)

[Hjemmebesøk av jordmor i tidlig barseltid](#) (2016)

[Pårørende til hjemmeboende med hjertesvikt: «medarbeidere» i ukjent tjenesteterrang](#) (2016)

[Bruk av videokommunikasjonsteknologi i hverdags- og/eller telerehabilitering](#) (2016)

[Informasjonsbehov til unge jenter ved p-pillebruk](#) (2016)

[Utfordringer ved helsesøsterrollen i tverrfaglig samarbeid](#) (2016)

[Elektronisk meldingsutveksling ved utskrivning av pasienter fra sykehus til kommune](#) (2016)

[Hjemmesykepleien i samhandling med spesialisthelsetjenesten](#) (2016)

[Uformell omsorg til pasienter i hjemmesykepleien](#) (2015)

[En kartlegging av helsesøsterbemanningen i skolehelsetjenesten](#) (2015)

[Helsesøstres oppfatninger av mødres interaktive ernæringsfremmende allmenndannelse](#) (2015)

[Dokumentasjon og oppfølging av bebuarar med diabetes i sjukeheim](#) (2015)

[Eldre kvinners erfaringer med osteoporotiske brudd i ryggen](#) (2015)

[Elektronisk meldingsutveksling mellom hjemmetjenestene og fastleger](#) (2015)

[Redusert liggetid blant de eldste](#) (2015)

[Sykepleiekompetanse i hjemmesykepleien – på rett sted til rett tid?](#) (2015)

[Hjemmesykepleieren i møte med den nedstemte pasienten](#) (2014)

[God omsorg for urolige personer med demens](#) (2014)

[Personlige relasjoner har betydning for pasienters tilfredshet på sykehjem](#) (2014)

[Etterlattes erfaringer med lokalt hjelpeapparat i samiske områder i Nord-Norge](#) (2014)

[Betydning av tid til samvær og vennligsinnet pågåenhet i kommunehelsetjenesten](#) (2014)

[Organisert for samhandling?](#) (2013)

[Læringsutbytte i sykepleiefaglig ledelse etter praksis der sykepleierstudenter overtok ansvaret for en avdeling](#) (2013)

[Effekten av forebyggende hjemmebesøk til eldre](#) (2013)

[Samsvar mellom praksis og retningslinje for forebygging av fall og vurdering av medikamentordinasjon på sjukeheim](#) (2013)

[Agitasjon og funksjon i stell. Forekomst og sammenheng hos personer med demens](#) (2013)

[Smertekartlegging og medikamentell smertebehandling av eldre samtykkekompetente pasienter i sykehjem](#) (2013)

[Kontinuitet i sykepleien til pasienter med vekselopphold](#) (2013)

[Eldre, ensomhet og hjemmesykepleie](#) (2013)

[Innvandrerens bruk av fastlegeordningen](#) (2013)

[Stort behov for mer kunnskap om legemidler blant sykepleiere i sykehjem](#) (2013)

[Forskrivning, bruk og dokumentasjon av effekt](#) (Behovsmedisinering i sykehjem) (2013)

[Hva er faglig forsvarlig hjemmesykepleie?](#) (2012)

[Meningsfulle aktiviteter på sykehjemmet](#) (2012)

Hvordan Dementia Care Mapping kan påvirke pleiekulturen i en sykehjemsavdeling (2011)

Livskvalitet, depressive symptomer og funksjonssvikt hos personer med demens (2011)

Yrkesrelatert stress i hjemmebaserte tjenester (2011)

Train the trainer - refleksjonsgrupper i pleie- og omsorgssektoren (2011)

Større faglig bredde som bidrag til mer aktiv omsorg for sykehjemsbeboere (2011)

Store ulikskapar i innhald, utforming og kvalitet på dei generelle skriftelege direktiva (2011)

Hvordan påvirker Marte meo-veiledning personalets opplevelse av egen mestring i demensomsorgen? (2011)

Hvilke faktorer i de fysiske omgivelsene hemmer og fremmer funksjon, trivsel og velvære hos personer med demens? (2011)

Dementia care mapping - en mulighet for refleksjon og utvikling (2011)

Mangelfull medisinsk informasjon er vanlig ved innkomst på sykehjem (2011)

Pleie og omsorg i grenselandet mellom frivillighet og tvang (2011)

Sykepleieres bruk av Edmonton Symptom Assessment Scale (ESAS) (2010)

Ektepars privatliv i demensbolig (2010)

Er sykehjemmet et verdig sted å dø? (2010)

Legemiddelhåndtering i norske sykehjem med fokus på knusing av medikamenter (2010)

Tannhelse hos eldre pasienter i hjemmesykepleien (2010)

Sykepleiernes håndtering av telefonhenvendelser til legevakt (2010)

Meningsfullt arbeid på sykehjem. Erfarne sykepleieres perspektiv (2010)

Mat og måltider i sykehjem. En nasjonal kartleggingsundersøkelse (2010)

Erfaringer med å overføre syke eldre pasienter fra sykehus til kommune (2010)

Etikk i sykehjem og hjemmetjenester (2009)

Erobring av handlingsrom (Helsesøsters læring i praksis) (2009)

[Tablettknusing i sykehjem - en sikkerhetsrisiko for pasienten?](#) (2009)

[Praksisstudier i tospann \(Hjemmesykepleien\)](#) (2009)

[Pleie- og omsorgssektoren som lærende organisasjon](#) (2009)

[Skal helsesøster tilby hjemmebesøk til alle foreldre med nyfødt barn?](#) (2009)

[Mer trivsel og mindre arbeidsbelastning for hjemmehjelpere som leder eldretrening](#) (2009)

[Riktig legemiddelopplysninger og farvel til dosettene?](#) (2009)

[Innsyn i sykepleiedokumentasjon](#) (2009)

[Akkurat som høy feber](#) (Om krisehåndtering og hjemmebehandling i psykisk helsevern) (2009)

[Kompetanseheving for personale i kommunehelsetjenesten](#) (2009)

[Kartlegging av urininkontinensproblematikk på sykehjem](#) (2009)

[Hva er en god død i sykehjem?](#) (2009)

[Pasientopplevelser av måltidsfellesskap i sykehjem](#) (2009)

[Hvorfor velger pasienten legevakten fremfor fastlegen?](#) (2009)

Psykatri & rus

[Opplæring i deeskalering: følger for sykepleierstudenters ferdigheter og selvtillit](#) (2023)

[Fengselssykepleieres erfaringer med samarbeidet med spesialisthelsetjenesten og fastleger om legemiddelassistert rehabilitering \(LAR\)](#) (2023)

[Behandling av hepatitt C og endringer i rusmiddelbruk – en kvalitativ studie](#) (2023)

[Brukertilfredshet i BUP fra ungdom til voksen](#) (2022)

[Sykepleieren i rusfeltet – usynlig og generell eller tydelig og spesiell?](#) (2021)

[Foreldres opplevelse av å ha en voksen datter med spiseforstyrrelse](#) (2020)

[Innlagt på somatisk avdeling – er det greit å bli spurt om alkoholvaner](#) (2020)

[Brukermedvirkning i samhandling i psykisk helsearbeid](#) (2020)

[Hva hindrer unge voksne i å møte til rusbehandling?](#) (2019)

[Smerteteam kan være god støtte for helsepersonell ved smertelindring til rusavhengige](#) (2019)

[Oppringning før innleggelse fikk ikke flere ruspasienter til å gjennomføre avgiftning](#) (2018)

[Nesten halvparten fikk varig bedring etter behandling ved psykiatrisk poliklinikk](#) (2018)

[Uklare rammer gjør det vanskelig å ivareta barn som pårørende](#) (2018)

[Samhandlingsmøter ved pasientoverganger fra alderspsykiatrien](#) (2017)

[Belastning, mestring og psykisk helse hos pårørende til mennesker med ruslidelse](#) (2016)

[Varsling av avvik – en vanskelig balansekunst](#) (2016)

[Sykepleieres erfaringer med overdosedødsfall i Oslo](#) (2015)

[Bruk av spesifikke rusmidler gir økt risiko for voldsutøvelse hos menn med alvorlige psykiske lidelser](#) (2015)

[Sykepleieres utfordringer med å undervise om legemiddelbehandling i psykiatrisk avdeling](#) (2014)

[Tidsbruk ved behandling av overdoser i Oslo](#) (2013)

[Smertebehandling av rusmisbrukere innlagt i sykehus](#) (2012)

[Røykeavvenning for cannabisbrukere - en oppfølgingsstudie](#) (2011)

[Endringer i sykepleieres arbeid etter rusreformen](#) (2011)

[Ambulante akutteam ved distriktpsikiatriske sentre](#) (2011)

[Fleksibilitet versus byråkrati](#) (Veien tilbake til arbeidslivet) (2010)

[Profesjonell kompetanse](#) (Psykiatriske sykepleieres faglige bidrag i tverrfaglig samarbeid) (2009)

[Pasienters erfaring med sjelesorg i en psykiatrisk klinikk](#) (2009)

[Pårørendes opplevelse av politiassistert tvangsinnleggelse i psykiatrisk institusjon](#) (2009)

[Sykepleierstudenters møte med psykiatrisk praksis](#) (2009)

[Akkurat som høy feber](#) (Om krisehåndtering og hjemmebehandling i psykisk helsevern) (2009)

[Informasjon til pårørende av førstegangsinnlagte i akuttpsykiatrien](#) (2009)

Psykisk helse

[Foreldres erfaringer med å miste sitt nyfødte barn under intensivbehandling](#) (2024)

[Personar med overvekt sine erfaringar med eigen utsjånad og risiko for negativ vektutvikling](#) (2023)

[Mot til å møte pasienten sine åndelege tankar og kjensler – ein kvalitativ studie](#) (2023)

[Helsepersonells erfaringer med selvmordsrisiko hos hjemmeboende eldre personer](#) (2023)

[Sykepleieres erfaringer i arbeid med selvmordsnære pasienter](#) (2023)

[«Ikke til å bære»: en kvalitativ studie om utvikling av kriser hos eldre](#) (2023)

[Behandling av hepatitt C og endringer i rusmiddelbruk – en kvalitativ studie](#) (2023)

[Kvinner mentale helse etter en provosert abort – en scoping review](#) (2022)

[Utprøving av SVIP-modellen i praksisstudier i psykisk helsearbeid – en kvalitativ studie](#) (2022)

[Forekomst av depressive symptomer og assosierte faktorer hos personer som lever med hiv i Norge. En tverrsnittsstudie](#) (2022)

[Kvinner erfaringer med helsetjenestetilbudet ved medikamentell abort](#) (2022)

[Brukertilfredshet i BUP fra ungdom til voksen](#) (2022)

[Foreldres opplevelse av å ha en voksen datter med spiseforstyrrelse](#) (2020)

[Rutinemessig kartlegging av fødselsdepresjon setter psykisk helse på dagsordenen](#) (2020)

[Sammenhengen mellom depressive symptomer og egenbehandling \(self-management\) hos personer med diabetes 2](#) (2020)

[Helsefremmende sykepleie i psykisk helsevern – pasienters drømmesykehus](#) (2020)

[Brukermedvirkning i samhandling i psykisk helsearbeid](#) (2020)

Helsepersonell som kilde til trøyst ved tilbakevendende eggstokkreft (2019)

Stigmatisering og skam – en kvalitativ studie om å leve med fedme (2019)

Nesten halvparten fikk varig bedring etter behandling ved psykiatrisk poliklinikk (2018)

Downs syndrom: God kommunikasjon fra helsepersonellet minsker foreldrenes påkjenning (2018)

Seksuell tvang i ekteskap eller samboerforhold henger sammen med annen type partnervold (2018)

Uklare rammer gjør det vanskelig å ivareta barn som pårørende (2018)

Oversettelse og kulturell tilpasning av Attentional Function Index (AFI) (2017)

Samhandlingsmøter ved pasientoverganger fra alderspsykiatrien (2017)

Kartlegging av depressive symptomer ved hjertesykdom (2017)

Belastning, mestring og psykisk helse hos pårørende til mennesker med ruslidelse (2016)

Familieperspektiv i psykisk helsevern (2015)

Bruk av kartleggings- og arbeidsverktøyet PAID i diabeteskonsultasjoner (2015)

Kan smerte defineres? (2015)

Bruk av spesifikke rusmidler gir økt risiko for voldsutøvelse hos menn med alvorlige psykiske lidelser (2015)

Hjemmesykepleieren i møte med den nedstemte pasienten (2014)

Personlige relasjoner har betydning for pasienters tilfredshet på sykehjem (2014)

Stressfylt amming og samspill (2014)

Betydning av tid til samvær og vennligsinnet pågåenhet i kommunehelsetjenesten (2014)

Kognitiv miljøterapi i kommunalt bofellesskap (2013)

Eldre, ensomhet og hjemmesykepleie (2013)

Kvinner som selvskader opplever bedring ved innleggelse i akutt psykisk helsevern (2013)

[Depressive symptomer etter hjerneslag](#) (2011)

[Har pasienter med tilbakefall av underlivskreft nytte av psykososial støttegruppe?](#) (2011)

[Livskvalitet, depressive symptomer og funksjonssvikt hos personer med demens](#) (2011)

[Yrkesrelatert stress i hjemmebaserte tjenester](#) (2011)

[Kvinnens erfaringer med fjerning av eggstokkene for å forebygge arvelig bryst- og eggstokkreft](#) (2011)

[Pleie og omsorg i grenselandet mellom frivillighet og tvang](#) (2011)

[Fleksibilitet versus byråkrati](#) (Veien tilbake til arbeidslivet) (2010)

[Er sykehjemmet et verdig sted å dø?](#) (2010)

[Individualisert musikk for personer med demens](#) (2010)

[Betydningen av en salutogen tilnærming for å fremme psykisk helse](#) (2009)

[Profesjonell kompetanse](#) (Psykiatriske sykepleieres faglige bidrag i tverrfaglig samarbeid) (2009)

[Pasienters erfaring med sjelesorg i en psykiatrisk klinikk](#) (2009)

[Hvilken betydning har støtte fra foreldre, venner og lærere for norske 15-åringers livstilfredshet?](#) (2009)

[Hva er en god død i sykehjem?](#) (2009)

[Kvinnens erfaringer i møtet med abortnemnda ved sene svangerskapsbrudd](#) (2009)

[Hvordan opplever far å bli ivaretatt?](#) (Når barnet dør i mors liv) (2009)

[Å treffe andre som virkelig forstår](#) (Møtes i sorggrupper) (2009)

[Kvinnens psykiske reaksjoner på spontan og provosert abort](#) (2009)

Pårørende

- [Foreldres erfaringer med å miste sitt nyfødte barn under intensivbehandling](#) (2024)
- [Motivasjonens betydning for kvalitet i pårørendearbeidet – en kvalitativ studie av ledere og ansatte i kommunehelsetjenesten](#) (2024)
- [Intensivsykepleieres erfaring med organdonorer på ikke-donorsykehus](#) (2023)
- [Cystisk fibrose: foreldres erfaringer med å informere barna om sin egen sykdom](#) (2023)
- [Pårørende på intensivavdelinger i Norge før og under covid-19-pandemien](#) (2023)
- [Helsekompetanse i pasient- og pårørendeopplæring – en tematisk analyse](#) (2023)
- [Pårørendes erfaringer med omsorg for døende under første fase av covid-19-pandemien](#) (2022)
- [Familierom i nyfødtintensivavdelinger – sykepleieres erfaringer](#) (2021)
- [Pårørendes roller i tildelingen av langtids plass på sykehjem](#) (2021)
- [Samhandling for gode pasientforløp i korttidsavdeling på sykehjem](#) (2021)
- [Mødres erfaring med omsorg for en ungdom med nyoppdaget diabetes type 1](#) (2020)
- [Foreldres opplevelse av å ha en voksen datter med spiseforstyrrelse](#) (2020)
- [Etterlattes erfaring med intensivdagbok når pasienten dør](#) (2020)
- [Slik kan pårørende til intensivpasienter få en mer aktiv rolle](#) (2019)
- [Fedre ønsker en mer aktiv rolle i svangerskapsomsorgen og på helsestasjonen](#) (2018)
- [Helsesøstre bruker program for foreldreveiledning aktivt i praksis](#) (2018)
- [Downs syndrom: God kommunikasjon fra helsepersonellet minsker foreldrenes påkjenning](#) (2018)
- [Uklare rammer gjør det vanskelig å ivareta barn som pårørende](#) (2018)
- [Individuell plan i palliativ fase – ei hjelp til meistring for pårørende](#) (2017)
- [Oversettelse og psykometrisk testing av The Family Collaboration Scale](#) (2017)
- [En datters opplevelse når mor rammes av demens](#) (2017)
- [Hvordan møte foreldre til et nyfødt, sykt barn](#) (2017)

[Hvordan foreldre reagerer når barnet er overvektig](#) (2017)

[Belastning, mestring og psykisk helse hos pårørende til mennesker med ruslidelse](#) (2016)

[Pårørende til hjemmeboende med hjertesvikt: «medarbeidere» i ukjent tjenesteterrang](#) (2016)

[Familieperspektiv i psykisk helsevern](#) (2015)

[Uformell omsorg til pasienter i hjemmesykepleien](#) (2015)

[Foreldres opplevelser i intensivavdelingen](#) (2015)

[Etterlattes erfaringer med lokalt hjelpeapparat i samiske områder i Nord-Norge](#) (2014)

[Foreldregupper når barnet har store funksjonsnedsettelse](#) (2012)

[Pårørendes opplevelser og erfaringer ved ufrivillig vekttap hos lungekreftpasienter i palliativ fase](#) (2012)

[Barns og ungdoms informasjonsbehov når mor eller far får kreft](#) (2011)

[Ektepars privatliv i demensbolig](#) (2010)

[Foreldremøter i somatisk avdeling med alvorlig syke barn](#) (2009)

[Hvilken betydning har støtte fra foreldre, venner og lærere for norske 15-åringers livstilfredshet?](#) (2009)

[Pårørendes opplevelse av politiassistert tvangsinnleggelse i psykiatrisk institusjon](#) (2009)

[Familiebasert omsorg på godt og vondt](#) (2009)

[Hva er en god død i sykehjem?](#) (2009)

[Hvordan opplever far å bli ivaretatt?](#) (Når barnet dør i mors liv) (2009)

[Å treffe andre som virkelig forstår](#) (Møtes i sorggrupper) (2009)

[Ektefellens behov for informasjon - når partner får akutt hjerteinfarkt](#) (2009)

[Informasjon til pårørende av førstegangsinnlagte i akuttpsykiatrien](#) (2009)

Rehabilitering

[Fengselssykepleieres erfaringer med samarbeidet med spesialisthelsetjenesten og fastleger om legemiddelassistert rehabilitering \(LAR\)](#) (2023)

[Faktorer som påvirker funksjonsnivået til eldre pasienter operert for hoftebrudd – implikasjoner for målrettede sykepleietiltak](#) (2022)

[Nedsatt livskvalitet og oral funksjon etter hjerneslag. En kvalitativ studie](#) (2019)

[Faktorer som har sammenheng med fatigue etter hjerneslag](#) (2019)

[Hverdagen eter nyre-pankreas-transplantasjon](#) (2017)

[Kartlegging av depressive symptomer ved hjertesykdom](#) (2017)

[Bruk av videokommunikasjonsteknologi i hverdags- og/eller telerehabilitering](#) (2016)

[Kvinner og menns vurdering av helse og funksjonsevne i HUNT 3 etter hjerneslag](#) (2016)

[Eldre kvinners erfaringer med osteoporotiske brudd i ryggen](#) (2015)

[Tannhelse og livskvalitet hos personer etter hjerneslag](#) (2014)

[Livsstilsbehandling i institusjon – oppfølging seks år etter](#) (2013)

[Flexibilitet versus byråkrati \(Veien tilbake til arbeidslivet\)](#) (2010)

[Et kritisk blikk på ICF – måleverktøy og forståelsesmodell](#) (2010)

["Alt er som før, men ingenting er som det var" - Gamle kvinners opplevelser av livet etter hjerneslag](#) (2010)

Samhandling

[Fengselssykepleieres erfaringer med samarbeidet med spesialisthelsetjenesten og fastleger om legemiddelassistert rehabilitering \(LAR\)](#) (2023)

[Veien inn til sykehus for pasienter innlagt ved mistanke om akutt hjerneslag](#) (2022)

[Samhandling for gode pasientforløp i korttidsavdeling på sykehjem](#) (2021)

[Brukermedvirkning i samhandling i psykisk helsearbeid](#) (2020)

[Hva hindrer unge voksne i å møte til rusbehandling?](#) (2019)

[Sykebesøk på sykehjem: Får vaktlegen nok pasientinformasjon?](#) (2019)

[Samhandling mellom sykepleier og lege er viktig for ernæringstilstanden til sykehjemspasienter](#) (2017)

[Sjukepleiarkompetanse i kommunehelsetenesta: Er det rom for fagleg oppdatering?](#) (2017)

[Organiseringa av 22 pasientforløp i Helse Vest](#) (2017)

[Samhandlingsmøter ved pasientoverganger fra alderspsykiatrien](#) (2017)

[Fra sykehus til sykehjem – hva samhandlingsreformen har ført til](#) (2017)

[Utfordringer ved helsesøsterrollen i tverrfaglig samarbeid](#) (2016)

[Elektronisk meldingsutveksling ved utskriving av pasienter fra sykehus til kommune](#) (2016)

[Hjemmesykepleien i samhandling med spesialist-helsetjenesten](#) (2016)

[En tverrfaglig læringsarena for overføring av eldre pasienter](#) (2015)

[Elektronisk meldingsutveksling mellom hjemmetjenestene og fastleger](#) (2015)

[Redusert liggetid blant de eldste](#) (2015)

[Organisert for samhandling?](#) (2013)

[Hvordan har kommunene løst utfordringen med utskrivningsklare pasienter?](#) (2013)

[Eldres erfaringer med utskrivning fra sykehus](#) (2012)

[Sjukepleiedokumentasjon i eit elektronisk samhandlingsperspektiv](#) (2012)

[Samarbeid mellom akupunktører og annet helsepersonell - akupunktørens perspektiv](#) (2011)

[Større faglig bredde som bidrag til mer aktiv omsorg for sykehjemsbeboere](#) (2011)

[Mangelfull medisinsk informasjon er vanlig ved innkomst på sykehjem](#) (2011)

[Erfaringer med å overføre syke eldre pasienter fra sykehus til kommune](#) (2011)

Smerte

[Lindrende behandling i livets slutfase på en intensivavdeling – et kvalitetsprosjekt](#) (2023)

[«Mer enn bare en håndlanger»: oppfatninger om sykepleierens betydning for kvalitet ved koloskopi](#) (2022)

[Kvinnens erfaringer med helsetjenestetilbudet ved medikamentell abort](#) (2022)

[Å leve med smerter i ungdomstiden – en kvalitativ studie av ungdommers erfaringer](#) (2021)

[Kateterrelatert infeksjon i blodbanen hos nyfødtkirurgiske barn](#) (2020)

[Sykepleieres erfaringer med å bruke ESAS til å kartlegge symptomer hos kreftpasienter](#) (2020)

[Kjennetegn ved sykehjemsbeboere med langtkommen demens og smerter](#) (2019)

[Smerteteam kan være god støtte for helsepersonell ved smertelindring til rusavhengige](#) (2019)

[Palliative pasienter får bedre lindring med tidlig symptomvurdering og tiltak](#) (2018)

[Intranasal deksmedetomidin er gunstig som premedikasjon til barn](#) (2018)

[CPOT - verktøy for vurdering smertevurdering av intensivpasienter](#) (2016)

[Bruk av varmepute som smertelindring etter gynekologiske operasjoner](#) (2015)

[Smertelindring ved renal denervering](#) (2015)

[Sykepleieres og studenters kunnskap og holdninger til smerte og smertelindring hos voksne](#) (2015)

[Vurdering av smerte hos voksne respiratorpasienter](#) (2015)

[Eldre kvinners erfaringer med osteoporotiske brudd i ryggen](#) (2015)

[Kan smerte defineres?](#) (2015)

[Pasientens medvirkning i postoperativ smertebehandling ved hofte- og kneprotese kirurgi](#) (2015)

[Validering og reliabilitetstesting av smertevurderingsverktøyet FLACC](#) (2014)

[Alfentanil ved fjerning av retrosternale toraksdren](#) (2014)

[Smertekartlegging og medikamentell smertebehandling av eldre samtykkekompetente pasienter i sykehjem](#) (2013)

[Hvordan kan sykepleieren fremme pasientmedvirkning i postoperativ smertebehandling?](#) (2012)

[Smertebehandling av rusmisbrukere innlagt i sykehus](#) (2012)

[Smerter ved fjerning av retrosternale thoraxdren](#) (2012)

[Smertevurdering av sederte pasienter på respirator](#) (2012)

[Norske sykepleieres kunnskap om og holdning til smerte hos barn](#) (2011)

[Er den norske versjonen av "Behavioral Pain Scale" pålitelig og brukervennlig?](#) (2011)

[Hvilke kunnskaper trenger sykepleiere for å hjelpe pasienter til å håndtere smerter etter hjertekirurgi](#) (2011)

[Vurdering av smertelindring og sedasjon hos barn på respirator ved hjelp av Comfort Scale](#) (2011)

[Kreftpasienters barrierer mot smertebehandling](#) (2011)

[Sykepleieres bruk av Edmonton Symptom Assessment Scale \(ESAS\)](#) 2010)

[Forekomst av neuralgiforme symptomer etter laproskopisk gastrisk bypass](#) (2009)

[Endringer i peroperativ sedasjonspraksis og årsakene til disse](#) (2009)

[Når smerte blir lidelse](#) (2009)

Spesialisthelsetjeneste

[Etterlevelse av anbefalte retningslinjer for preoperativ håndhygiene i det kirurgiske teamet. En kvantitativ observasjonsstudie](#) (2024)

[Operasjonssykepleieres erfaringer med omdisponering og oppgavedeling under covid-19-pandemien](#) (2024)

[Teambasert organisering i behandling av pasienter med komplekse diagnoser. En kvalitativ studie av et overvektsteam i spesialisthelsetjenesten](#) (2024)

[Intensivsykepleieres erfaring med organdonorer på ikke-donorsykehus](#) (2023)

[Lindrende behandling i livets slutfase på en intensivavdeling – et kvalitetsprosjekt \(2023\)](#)

[Pårørende på intensivavdelinger i Norge før og under covid-19-pandemien \(2023\)](#)

[Fengselssykepleieres erfaringer med samarbeidet med spesialisthelsetjenesten og fastleger om legemiddelassistert rehabilitering \(LAR\) \(2023\)](#)

[Tvang på barneavdeling – en kartleggingsstudie \(2023\)](#)

[Faktorer som påvirker funksjonsnivået til eldre pasienter operert for hoftebrudd – implikasjoner for målrettede sykepleietiltak \(2022\)](#)

[Diabetessykepleieres erfaringer med pasientopplæring i insulinpumpebehandling \(2022\)](#)

[Sykepleieres vurderinger av kurset «Fire gode vaner» – en tverrsnittsstudie \(2022\)](#)

[Familierom i nyfødteintensivavdelinger – sykepleieres erfaringer \(2021\)](#)

[Sykepleieres erfaringer og utfordringer med perifer venekanylering \(2021\)](#)

[Delirium hos barn under to år som er innlagt på intensivavdeling – en systematisk oversiktsartikkel \(2021\)](#)

[Hypotermi og dagkirurgi – anestesisykepleiernes erfaring \(2021\)](#)

[Trygg kirurgi – oppdekking og organisering av instrumentbord til operasjon: en scoping review \(2021\)](#)

[Pasienterfaringer etter dagkirurgi – oversettelse og validering av spørreskjemaet Quality of Recovery-15 \(QoR-15nor\) \(2020\)](#)

[Validert oversettelse av NIHSS med kulturell tilpasning \(2020\)](#)

[Barrierer mot etterlevelse av retningslinjer for helsepersonell i sykehus \(2020\)](#)

[Språkbruk og mønstre i sykepleieres journalføring. En diskursanalytisk tilnærming \(2020\)](#)

[Jordmorpraksis ved forebygging av langvarig fødselsforløp: en klinisk audit \(2020\)](#)

[Hypotermi hos operasjonspasienter ved ankomst til postoperativ avdeling \(2020\)](#)

[Innlagt på somatisk avdeling – er det greit å bli spurt om alkoholvaner \(2020\)](#)

[Pasientreinnleggelse på intensivavdelingen – en kaskontrollstudie \(2020\)](#)

[Helsefremmende sykepleie i psykisk helsevern – pasienters drømmesykehus \(2020\)](#)

[Kateterrelatert infeksjon i blodbanen hos nyfødtkirurgiske barn](#) (2020)

[Sykepleieres erfaringer med å bruke ESAS til å kartlegge symptomer hos kreftpasienter](#) (2020)

[Følges fastsatt prosedyre for stimulering av rier i fødselen? En spørreundersøkelse blant jordmødre](#) (2019)

[Bruk av innkomst-CTG hos lavrisikofødende kvinner: en klinisk audit](#) (2019)

[Kartlegging av prosedyrer for oppdekking av instrumentbord ved kirurgiske inngrep](#) (2019)

[Fødselshjelp til fostre i seteleie ved Oslo universitetssykehus, Ullevål fra 2000–2012](#) (2019)

[Pleielidelse i perioperative pasientforløp for eldre](#) (2019)

[Barselerfaringer etter akutt keisersnitt](#) (2019)

[Faktorer som har sammenheng med fatigue etter hjerneslag](#) (2019)

[Slik kan pårørende til intensivpasienter få en mer aktiv rolle](#) (2019)

[Smerteteam kan være god støtte for helsepersonell ved smertelindring til rusavhengige](#) (2019)

[Små organisatoriske grep kan gi bedre praksisveiledning på intensivavdelinger](#) (2019)

[Den tradisjonelle lege-pasient-rollen kan umyndiggjøre pasienten](#) (2018)

[Dokumentasjonen av ernæringspraksis i spesialisthelsetjenesten er mangelfull](#) (2018)

[Få pasienter opplever postoperativ kvalme etter dagkirurgi med multimodal kvalmestillende behandling](#) (2018)

[Intranasal deksmedetomidin er gunstig som premedikasjon til barn](#) (2018)

[Downs syndrom: God kommunikasjon fra helsepersonellet minsker foreldrenes påkjenning](#) (2018)

[Operasjonssykepleiere mangler tid og kompetanse til å arbeide kunnskapsbasert](#) (2018)

[Preoperativ oppvarming med varmluftsteppe forebygger hypotermi under operasjon](#) (2018)

[En kartlegging av helsepersonells erfaring med Pediatrisk tidlig varslingskår \(PEVS\)](#) (2017)

[Øversettelse og psykometrisk testing av The Family Collaboration Scale](#) (2017)

[Mangelfull legemiddelsamstemming i sjukehus](#) (2017)

[Erfaringer med mobile intensivsykepleiere \(MIS\)](#) (2017)

[Simuleringsbasert teamtrening på barneavdeling](#) (2017)

[Fra sykehus til sykehjem – hva samhandlingsreformen har ført til](#) (2017)

[Kartlegging av depressive symptomer ved hjertesykdom](#) (2017)

[CPOT - verktøy for vurdering smertevurdering av intensivpasienter](#) (2016)

[Registrerer få hjertestanser](#) (2016)

[Oksygenbehandling til barn på sykehus](#) (2016)

[Stell og bruk av sentralt venekateter i intensivavdeling](#) (2016)

[Elektronisk meldingsutveksling ved utskriving av pasienter fra sykehus til kommune](#) (2016)

[Hjemmesykepleien i samhandling med spesialisthelsetjenesten](#) (2016)

[Bruk av varmepute som smertelindring etter gynekologiske operasjoner](#) (2015)

[Smertelindring ved renal denervering](#) (2015)

[Vurdering av smerte hos voksne respiratorpasienter](#) (2015)

[Kompresjonsmetoder av arteria radialis](#) (2015)

[Foreldres opplevelser i intensivavdelingen](#) (2015)

[Retningslinjer økte bruk av enteral ernæring til intensivpasienter](#) (2015)

[Pasientens medvirkning i postoperativ smertebehandling ved hoft- og kneprotesekirurgi](#) (2015)

[Bruk av hud-mot-hud-kontakt i norske nyfødte intensiv-avdelinger](#) (2015)

[Operasjonssykepleierens vurdering av egen kompetanse i forhold til arbeidskrav](#) (2015)

[Bruk av spesifikke rusmidler gir økt risiko for voldsutøvelse hos menn med alvorlige psykiske lidelser](#) (2015)

[Personalets erfaringer i to norske sykehus \(Liverpool Care Pathway\)](#) (2015)

[Et tiltak som virker \(Legemiddelsamstemming\) \(2015\)](#)

[Redusert liggetid blant de eldste \(2015\)](#)

[Smitteforebyggende tiltak peroperativt \(2014\)](#)

[Sykepleieres utfordringer med å undervise om legemiddelbehandling i psykiatrisk avdeling \(2014\)](#)

[Sykepleie til pasienter med multiresistente bakterier \(2014\)](#)

[Differensiert fødselsomsorg i en kvinneklinikk \(2014\)](#)

[Validering og reliabilitetstesting av smertevurderingsverktøyet FLACC \(2014\)](#)

[Studiesykepleiere – hvem er de og hva gjør de? \(2013\)](#)

[Forebygging av delirium hos eldre pasienter innlagt med hoftebrudd \(2013\)](#)

[Hvordan kan sykepleieren fremme pasientmedvirkning i postoperativ smertebehandling? \(2012\)](#)

[Kunnskapsbasert vurdering av delirium hos intensivpatienten \(2012\)](#)

[Smertebehandling av rusmisbrukere innlagt i sykehus \(2012\)](#)

[Smerter ved fjerning av retrosternale thoraxdren \(2012\)](#)

[Smertevurdering av sederte pasienter på respirator \(2012\)](#)

[Er den norske versjonen av "Behavioral Pain Scale" pålitelig og brukervennlig? \(2011\)](#)

[Hvilke strategier er effektive ved implementering av kunnskapsbaser praksis i sykehus? \(2011\)](#)

[Gir noninvasiv ventilasjonsstøtte økt risiko for vekttap hos KOLS-pasienter akuttinnlagt i sykehus? \(2011\)](#)

[Bakteriologisk prøvetaking av mobilt medisinsk teknisk utstyr som benyttes på operasjonsstuer \(2011\)](#)

[Vurdering av smertelindring og sedasjon hos barn på respirator ved hjelp av Comfort Scale \(2011\)](#)

[Ambulante akutteam ved distriktpspsykiatriske sentre \(2011\)](#)

[Kompetanseutvikling under press – erfaringer til sjukepleieleiarar etter omorganisering av sjukehusa \(2011\)](#)

[Hvordan veilede om røykeslutt?](#) (2010)

[Er det samsvar i registreringene når sykepleiere og studenter screener pasienter for ernæringsstatus?](#) (2010)

[Erfaringer med å overføre syke eldre pasienter fra sykehus til kommune](#) (2010)

[Pilotstudie av trykksårprevalens i et norsk sykehus](#) (2009)

[Klarer sykepleieren å ernære intensivpatienten tilfredsstillende?](#) (2009)

[Ernæringens betydning for postoperativ sårtilheling](#) (2009)

[Foreldremøter i somatisk avdeling med alvorlig syke barn](#) (2009)

[Sykepleieres erfaringer med timebank som en alternativ arbeidsplanmodell ved en intensivsenhet](#) (2009)

[Forekomst av hull i operasjonshansker i nevrokirurgi](#) (2009)

[Kvantifisering av pleietyngde og utskrivningskriterier hos pasienter i oppvåkningsenhet](#) (2009)

["Dette var et godt arbeidsmøte?"](#) (2009)

[Endringer i peroperativ sedasjonspraksis og årsakene til disse](#) (2009)

[Skal piercing fjernes før undersøkelser og kirurgiske inngrep?](#) (2009)

[Vikarbyråsykepleiere i sykehus](#) (2009)

[Ektefellens behov for informasjon - når partner får akutt hjerteinfarkt](#) (2009)

Sykehjem

[Omstilling i sykehjem og hjemmesykepleien under covid-19-pandemien](#) (2022)

[Legemiddelgjennomgang ved innkomst i sykehjem](#) (2021)

[Pårørendes roller i tildelingen av langtidsplass på sykehjem](#) (2021)

[Samhandling for gode pasientforløp i korttidsavdeling på sykehjem](#) (2021)

[En kartlegging av klinisk vurderingskompetanse hos helsepersonell på sykehjem: en pilotstudie](#) (2020)

[Smittevern på sykehjem under covid-19-pandemien](#) (2020)

[Kjennetegn ved sykehjemsbeboere med langtkommen demens og smerter](#) (2019)

[Avdelingslederens betydning for læringsmiljøet til sykepleierstudenter i sykehjem](#) (2019)

[Sykebesøk på sykehjem: Får vaktlegen nok pasientinformasjon?](#) (2019)

[Slik kan legemiddelhåndteringen bli mer forsvarlig og riktig](#) (2018)

[Erfaring med natur aktiverer minner og gir gode opplevelser for eldre på sykehjem](#) (2018)

[Samhandling mellom sykepleier og lege er viktig for ernæringstilstanden til sykehjemspasienter](#) (2017)

[Døende pasienter i sykehjem: Sykepleiere gjør «mer av alt» og er «alene om alt»](#) (2017)

[Energirike smoothies til pasienter i sykehjem](#) (2017)

[Manglende registrering av fall i sjukeheim](#) (2017)

[Samhandlingsmøter ved pasientoverganger fra alderspsykiatrien](#) (2017)

[Fra sykehus til sykehjem – hva samhandlingsreformen har ført til](#) (2017)

[Sikkerhetstiltak for legemidler i sykehjem](#) (2016)

[Dokumentasjon og oppfølging av bebuarar med diabetes i sjukeheim](#) (2015)

[God omsorg for urolige personer med demens](#) (2014)

[Personlige relasjoner har betydning for pasienters tilfredshet på sykehjem](#) (2014)

[Organisert for samhandling?](#) (2013)

[Læringsutbytte i sykepleiefaglig ledelse etter praksis der sykepleierstudenter overtok ansvaret for en avdeling](#) (2013)

[Samsvar mellom praksis og retningslinje for førebygging av fall og vurdering av medikamentordinasjon på sjukeheim](#) (2013)

[Agitasjon og funksjon i stell. Førekost og samanheng hos personar med demens](#) (2013)

[Smertekartlegging og medikamentell smertebehandling av eldre samtykkekompetente pasienter i sykehjem](#) (2013)

[Kontinuitet i sykepleien til pasienter med vekselopphold](#) (2013)

[Stort behov for mer kunnskap om legemidler blant sykepleiere i sykehjem](#) (2013)

[Forskrivning, bruk og dokumentasjon av effekt](#) (Behovsmedisinering i sykehjem) (2013)

[Betydningen av sansehage og terapeutisk hagebruk for personer med demens](#) (2012)

[Meningsfulle aktiviteter på sykehjemmet](#) (2012)

[Hvordan Dementia Care Mapping kan påvirke pleiekulturen i en sykehjemsavdeling](#) (2011)

[Livskvalitet, depressive symptomer og funksjonssvikt hos personer med demens](#) (2011)

[Train the trainer - refleksjonsgrupper i pleie- og omsorgssektoren](#) (2011)

[Større faglig bredde som bidrag til mer aktiv omsorg for sykehjemsbeboere](#) (2011)

[Store ulikskapar i innhald, utforming og kvalitet på dei generelle skriftelege direktiva](#) (2011)

[Hvordan påvirker Marte meo-veiledning personalets opplevelse av egen mestring i demensomsorgen?](#) (2011)

[Hvilke faktorer i de fysiske omgivelsene hemmer og fremmer funksjon, trivsel og velvære hos personer med demens?](#) (2011)

[Dementia care mapping - en mulighet for refleksjon og utvikling](#) (2011)

[Mangelfull medisinsk informasjon er vanlig ved innkomst på sykehjem](#) (2011)

[Pleie og omsorg i grenselandet mellom frivillighet og tvang](#) (2011)

[Sykepleieres bruk av Edmonton Symptom Assessment Scale \(ESAS\)](#) (2010)

[Er sykehjemmet et verdig sted å dø?](#) (2010)

[Legemiddelhåndtering i norske sykehjem med fokus på knusing av medikamenter](#) (2010)

[Meningsfullt arbeid på sykehjem. Erfarne sykepleieres perspektiv](#) (2010)

[Fall og tilstander etter fall blant personer med demens](#) (2010)

[Mat og måltider i sykehjem. En nasjonal kartleggingsundersøkelse](#) (2010)

[Etikk i sykehjem og hjemmetjenester](#) (2009)

[Tablettknusing i sykehjem - en sikkerhetsrisiko for pasienten?](#) (2009)

[Kompetanseheving for personale i kommunehelsetjenesten](#) (2009)

[Kartlegging av urininkontinensproblematikk på sykehjem](#) (2009)

[Hva er en god død i sykehjem?](#) (2009)

[Pasientopplevelser av måltidsfellesskap i sykehjem](#) (2009)

Svangerskap & fødsel

[Foreldres erfaringer med å miste sitt nyfødte barn under intensivbehandling](#) (2024)

[Initial sykepleie ved hypoksisk-iskemisk encefalopati hos nyfødte – en systematisk oversikt](#) (2023)

[«Ikke bare rent blod.» Kvinners bruk av metaforer om medikamentell abort](#) (2023)

[Kvinnens mentale helse etter en provosert abort – en scoping review](#) (2022)

[Søvndybden målt i anestesiforløpet ved elektive keisersnitt etter innledning med propofol eller tiopental](#) (2022)

[Kvinnens erfaringer med helsetjenestetilbudet ved medikamentell abort](#) (2022)

[Familierom i nyfødteintensivavdelinger – sykepleieres erfaringer](#) (2021)

[Feber under fødsel og antibiotikabehandling – en kvalitetssikringsstudie](#) (2021)

[Mobilapp som hjelpemiddel ved fosterovervåking – en pilotstudie](#) (2021)

[Hvordan ivaretas samspillsveiledning til foreldre i norske nyfødteintensivenheter?](#) (2021)

[Covid-19: amnestart under en global pandemi](#) (2021)

[Gravide kvinners ønske om privat ultralydundersøkelse i første trimester](#) (2021)

[Barrierer mot etterlevelse av retningslinjer for helsepersonell i sykehus](#) (2020)

[Jordmorpraksis ved forebygging av langvarig fødselsforløp: en klinisk audit](#) (2020)

[Rutinemessig kartlegging av fødselsdepresjon setter psykisk helse på dagsordenen](#) (2020)

[Kateterrelatert infeksjon i blodbanen hos nyfødtkirurgiske barn](#) (2020)

[Følges fastsatt prosedyre for stimulering av rier i fødselen? En spørreundersøkelse blant jordmødre](#) (2019)

[Bruk av innkomst-CTG hos lavrisikofødende kvinner: en klinisk audit](#) (2019)

[Fødselshjelp til fostre i seteleie ved Oslo universitetssykehus, Ullevål fra 2000–2012](#) (2019)

[Barselerfaringer etter akutt keisersnitt](#) (2019)

[Fedre ønsker en mer aktiv rolle i svangerskapsomsorgen og på helsestasjonen](#) (2018)

[Helsesøstre bruker program for foreldreveiledning aktivt i praksis](#) (2018)

[Downs syndrom: God kommunikasjon fra helsepersonellet minsker foreldrenes påkjenning](#) (2018)

[Hvordan møte foreldre til et nyfødt, sykt barn](#) (2017)

[Hjemmebesøk av jordmor i tidlig barseltid](#) (2016)

[Varsling av avvik – en vanskelig balansekunst](#) (2016)

[Informasjonsbehov til unge jenter ved p-pillebruk](#) (2016)

[Helsesøstres oppfatninger av mødres interaktive ernæringsfremmende allmenndannelse](#) (2015)

[Bruk av hud-mot-hud-kontakt i norske nyfødt intensiv-avdelinger](#) (2015)

[Differensiert fødselsomsorg i en kvinneklinikk](#) (2014)

[Retningslinjer for svangerskapsomsorgen følges i Tromsø](#) (2012)

[Arbeider jordmor kunnskapsbasert?](#) (2012)

[Hva barselkvinner er opptatt av den første tiden hjemme med en nyfødt](#) (2012)

[Skal helsesøster tilby hjemmebesøk til alle foreldre med nyfødt barn?](#) (2009)

[Kvinnerns erfaringer i møtet med abortnemnda ved sene svangerskapsbrudd](#) (2009)

[Folsyretilskudd og risiko for leppe- eller ganespalte](#) (2009)

[Hvordan opplever far å bli ivaretatt? \(Når barnet dør i mors liv\)](#) (2009)

[Kvinnerns psykiske reaksjoner på spontan og provosert abort](#) (2006)

Teknologi og IKT

[Erfaringer med en telemedisinsk tjeneste for pasienter med kols: en casestudie](#) (2023)

[«Personer» for å styrke hjemmedialysepasientens rolle i innovasjonsprosessen](#) (2022)

[Bruk av skjermbaserte medier blant eldre under covid-19-pandemien. En HUNT-studie](#) (2022)

[Helsepersonells forventninger til e-konsultasjon – en kvalitativ studie](#) (2021)

[Mobilapp som hjelpemiddel ved fosterovervåkning – en pilotstudie](#) (2021)

[Ny app kan gi ernæringsstøtte til hjemmeboende eldre](#) (2016)

[Bruk av videokommunikasjonsteknologi i hverdags- og/eller telerehabilitering](#) (2016)

[Elektronisk meldingsutveksling ved utskriving av pasienter fra sykehus til kommune](#) (2016)

[Elektronisk meldingsutveksling mellom hjemmetjenestene og fastleger](#) (2015)

[Betingelser for vellykket integrering av elektronisk pasientjournal i klinisk arbeid](#) (2014)

[Sjukepleiedokumentasjon i eit elektronisk samhandlingsperspektiv](#) (2012)

[Bakteriologisk prøvetaking av mobilt medisinsk teknisk utstyr som benyttes på operasjonsstuer](#) (2011)

Teori & metode

[Betydningen av teori og praksis for studenters sykepleiefaglige kompetanse](#) (2024)

[Sykepleierstudenters bruk av SKUV i kliniske praksisstudier](#) (2023)

[Bruk av Share-FI til å avdekke skrøpelegheit ved kognitiv svikt](#) (2023)

[Sykepleie – grenseløs, personlig og truet](#) (2022)

[Verktøy for tidlig oppdagelse av forverring hos eldre utenfor sykehus – en systematisk kartleggingsoversikt](#) (2022)

[«Eksistensiell omsorg» i bachelorutdanningen i sykepleie – en dokumentanalyse](#) (2021)

[Hvordan lærer sykepleierstudenter anatomi, fysiologi og biokjemi \(AFB\) med hjelp fra læringsassistenter?](#) (2021)

[Delirium hos barn under to år som er innlagt på intensivavdeling – en systematisk oversiktsartikkel](#) (2021)

[Pasienterfaringer etter dagkirurgi – oversettelse og validering av spørreskjemaet Quality of Recovery-15 \(QoR-15nor\)](#). (2020)

[Validert oversettelse av NIHSS med kulturell tilpasning](#) (2020)

[Anatomi, fysiologi og biokjemi: sykepleierstudenters opplevde læringsutbytte ved omvendt undervisning](#) (2020)

[Norsk oversettelse av nytt, pasientrapportert flerdimensjonalt spørreskjema ved dyspné](#) (2020)

[Evaluering av den helsefaglige forskningssatsingen i Helse Nord](#) (2020)

[Rutinemessig kartlegging av fødselsdepresjon setter psykisk helse på dagsordenen](#) (2020)

[Oppfølging i systematisk observasjon \(ALERT\) i kommunehelsetjenesten og betydningen for jobbtilfredshet](#) (2020)

[Sykepleieres erfaringer med å bruke ESAS til å kartlegge symptomer hos kreftpasienter](#) (2020)

[Studentassistenter bidro til læring i anatomi, fysiologi og biokjemi](#) (2020)

[Følges fastsatt prosedyre for stimulering av rier i fødselen? En spørreundersøkelse blant jordmødre](#) (2019)

[Avdelingslederens betydning for læringsmiljøet til sykepleierstudenter i sykehjem](#) (2019)

[Slik har sykepleieforskningen utviklet seg](#) (2019)

[Palliative pasienter får bedre lindring med tidlig symptomvurdering og tiltak](#) (2018)

[Nytt skjema er egnet til å vurdere praktiske studier i sykepleie](#) (2018)

[Ny praksismodell gjorde studentene bedre i ledelse og organisering](#) (2018)

[Oversettelse og kulturell tilpasning av Attentional Function Index \(AFI\)](#) (2017)

[Ernæringskartlegginga i heimesjukepleien kan betrast](#) (2017)

[En kartlegging av helsepersonells erfaring med Pediatrisk tidlig varslingssskår \(PEVS\)](#) (2017)

[Oversettelse og psykometrisk testing av The Family Collaboration Scale](#) (2017)

[CPOT - verktøy for vurdering smertevurdering av intenstivpasienter](#) (2016)

[Verktøy ved screening av risiko for underernæring hos eldre](#) (2016)

[Kartleggingsverktøy for pustebevisvæer hos palliative pasienter](#) (2016)

[Praksisveilederes refleksjoner om akademisering av spesialutdanningene](#) (2016)

[Bruk av kartleggings- og arbeidsverktøyet PAID i diabeteskonsultasjoner](#) (2015)

[Kan smerte defineres?](#) (2015)

[Personalets erfaringer i to norske sykehus \(Liverpool Care Pathway\)](#) (2015)

[Helsesøstres utfordringer ved bruk av kartleggingsverktøy i skolehelsetjenesten](#) (2014)

[Validering og reliabilitetstesting av smertevurderingsverktøyet FLACC](#) (2014)

[Implementering av sykepleiediagnoser i fritekst](#) (2014)

[Empati - ulike forståelser](#) (2013)

[Hva innebærer systematisk klinisk undersøkelse i sykepleie?](#) (2013)

[Faglige forutsetninger for forsvarlighetsbegrepet](#) (2013)

[Sykepleieres vurdering av relevansen av vitenskapsteori etter to års yrkespraksis](#) (2013)

[Kognitiv miljøterapi i kommunalt bofellesskap](#) (2013)

[Validering av eit måleinstrument for jobbtilfredsheit](#) (2012)

[CFE-/ME-pasienters ulike erfaringer med Lightning Process](#) (2012)

[Teoriundervisning i sykepleierfagets pionertid](#) (2012)

[Hva kjennetegner kritisk tenkning?](#) (2012)

[Hvordan Dementia Care Mapping kan påvirke pleiekulturen i en sykehjemsavdeling](#) (2011)

[Måleinstrumentet "The Nursing Work Index-Revised" - oversettelse og utprøvelse av en norsk versjon](#) (2011)

[Mindfulness - det oppmerksomme nærvær](#) (2011)

[Er den norske versjonen av "Behavioral Pain Scale" pålitelig og brukervennlig?](#) (2011)

[Kunnskapsbasert praksis og det instrumentalistiske mistaket](#) (2011)

[Hvilke strategier er effektive ved implementering av kunnskapsbaser praksis i sykehus?](#) (2011)

[Et faglig blikk på empati](#) (2011)

[Hvordan påvirker Marte meo-veiledning personalets opplevelse av egen mestring i demensomsorgen?](#) (2011)

[Dementia care mapping - en mulighet for refleksjon og utvikling](#) (2011)

[Et kritisk blikk på ICF – måleverktøy og forståelsesmodell](#) (2010)

[En dekonstruktiv nærlesning av arbeidsbok for sykepleiere](#) (2009)

[Metodetriangulering – et metodisk minefelt eller en berikelse av fenomener?](#) (2009)

Utdanning

[Betydningen av teori og praksis for studenters sykepleiefaglige kompetanse](#) (2024)

[Topp ti foreslåtte forskningsområder innenfor barnepalliasjon i Norge](#) (2024)

[Å være mann i sykepleierutdanningen. Mannlige sykepleierstudenters erfaringer gjennom første studieår](#) (2024)

[Sykepleierstudenters bruk av SKUV i kliniske praksisstudier](#) (2023)

[Antibiotikasmarte sykepleierstudenter? Sykepleierstudenters kunnskap og egenvurdert kompetanse om antibiotikabruk og -resistens](#) (2023)

[Opplæring i deeskalering: følger for sykepleierstudenters ferdigheter og selvtillit](#) (2023)

[Læreres erfaringer med veiledning av sykepleierstudenter i kliniske studier gjennom covid-19 pandemien](#) (2023)

[Forventninger til sykepleielærerens rolle i praksisstudier – en oversiktsstudie](#) (2022)

[Uprøving av SVIP-modellen i praksisstudier i psykisk helsearbeid – en kvalitativ studie](#) (2022)

[Opplæring i samvalg til sykepleiere i en master- og videreutdanning](#) (2022)

[Hvilken betydning har utveksling i studietiden hatt for sykepleiere i ettertid?](#) (2021)

[«Eksistensiell omsorg» i bachelorutdanningen i sykepleie – en dokumentanalyse](#) (2021)

[Hvordan lærer sykepleierstudenter anatomi, fysiologi og biokjemi \(AFB\) med hjelp fra læringsassistenter?](#) (2021)

[Master i anestesi- og intensivsykepleie: en kartlegging av fagmiljøenes holdninger og forventninger](#) (2021)

[Rekruttering til Hjerteskolene – tilfeldig eller velbegrunnet pedagogisk tiltak?](#) (2021)

[Erfaringer med utprøving av en modell for praksisveiledning på masternivå](#) (2020)

[Kombinerte stillingers betydning for sykepleiere som veileder studenter i praksisstudier](#) (2020)

[Anatomi, fysiologi og biokjemi: sykepleierstudenters opplevde læringsutbytte ved omvendt undervisning](#) (2020)

[Evaluering av den helsefaglige forskningssatsingen i Helse Nord](#) (2020)

[Studentassistenter bidro til læring i anatomi, fysiologi og biokjemi](#) (2020)

[Avdelingslederens betydning for læringsmiljøet til sykepleierstudenter i sykehjem](#) (2019)

[Slik har sykepleieforskningen utviklet seg](#) (2019)

[Små organisatoriske grep kan gi bedre praksisveiledning på intensivavdelinger](#) (2019)

[Verktøyet ISBAR fører til bevisst og strukturert kommunikasjon for helsepersonell](#) (2019)

[Nytt skjema er egnet til å vurdere praktiske studier i sykepleie](#) (2018)

[Sykepleierstudenter utvikler kulturell kompetanse på utveksling i Tanzania](#) (2018)

[Ny praksismodell gjorde studentene bedre i ledelse og organisering](#) (2018)

[Praksisveiledning av minoritetsspråklige sykepleierstudenter krever mer tid og tilrettelegging](#) (2018)

[Videreutdanning gjør sykepleiere bedre rustet til å arbeide kunnskapsbasert](#) (2018)

[Operasjonssykepleiere mangler tid og kompetanse til å arbeide kunnskapsbasert](#) (2018)

[Hva mastergradskompetanse kan bidra med i klinisk praksis](#) (2017)

[Kommunikasjonskurs med simulering](#) (2016)

[Kunnskapsbasert praksis i sykepleierutdanningen](#) (2016)

[Praksisveilederes refleksjoner om akademisering av spesialutdanningene](#) (2016)

[Sykepleieres og studenters kunnskap og holdninger til smerte og smertelindring hos voksne](#) (2015)

[Videoopptak som læringsaktivitet i helsesøster-studenters praktiske studier](#) (2015)

[Sykepleierstudenters syn på kunnskap og læring](#) (2014)

[Læringsutbytte i sykepleiefaglig ledelse etter praksis der sykepleierstudenter overtok ansvaret for en avdeling](#) (2013)

[Sykepleieres vurdering av relevansen av vitenskapsteori etter to års yrkespraksis](#) (2013)

[Utdanning til klinisk spesialist - best egnet til å styrke læring gjennom uformelle aktiviteter?](#) (2013)

[Sykepleierstudenters erfaringer med praksisstudier organisert som studenttett post](#) (2013)

[Stort behov for mer kunnskap om legemidler blant sykepleiere i sykehjem](#) (2013)

[Holdning og atferd knyttet til kunnskapsbasert praksis](#) (2012)

[Relasjonen til veileder betyr mye for sykepleierstudenter i sykehuspraksis](#) (2012)

[Utfordringer med å veilede sykepleierstudenter i praksisstudier](#) (2012)

[Teoriundervisning i sykepleierfagets pionertid](#) (2012)

[Hva kjennetegner kritisk tenkning?](#) (2012)

[Ungdommers respons på informasjonsvideo om pleie- og omsorgsarbeid](#) (2011)

[Medisinsk og naturvitenskapelig kunnskap i sykepleiepraksis](#) (2011)

[Sykepleierstudentenes vei mot informasjonskompetanse](#) (2011)

[Et faglig blikk på empati](#) (2011)

[Økt informasjonskompetanse hos sykepleiere og studenter](#) (2011)

[Opplæring i kunnskapshåndtering – nytter det?](#) (2010)

[Er det samsvar i registreringene når sykepleiere og studenter screener pasienter for ernæringsstatus?](#) (2010)

[Spesialsykepleieres opplevde kompetanse etter endt utdanning](#) (2009)

[Er handdesinfeksjon bedre enn handvask?](#) (2009)

[Medisinske og naturvitenskapelige emner i sykepleierutdanningen](#) (2009)

[Erobring av handlingsrom](#) (Helsesøsters læring i praksis) (2009)

[En dekonstruktiv nærlesning av arbeidsbok for sykepleiere](#) (2009)

[Nyutdannede sykepleieres utvikling fra handlingsberedskap til handlingskompetanse](#) (2009)

[Praksisstudier i tospann](#) (Hjemmesykepleien) (2009)

[Kompetanseheving for personale i kommunehelsetjenesten](#) (2009)

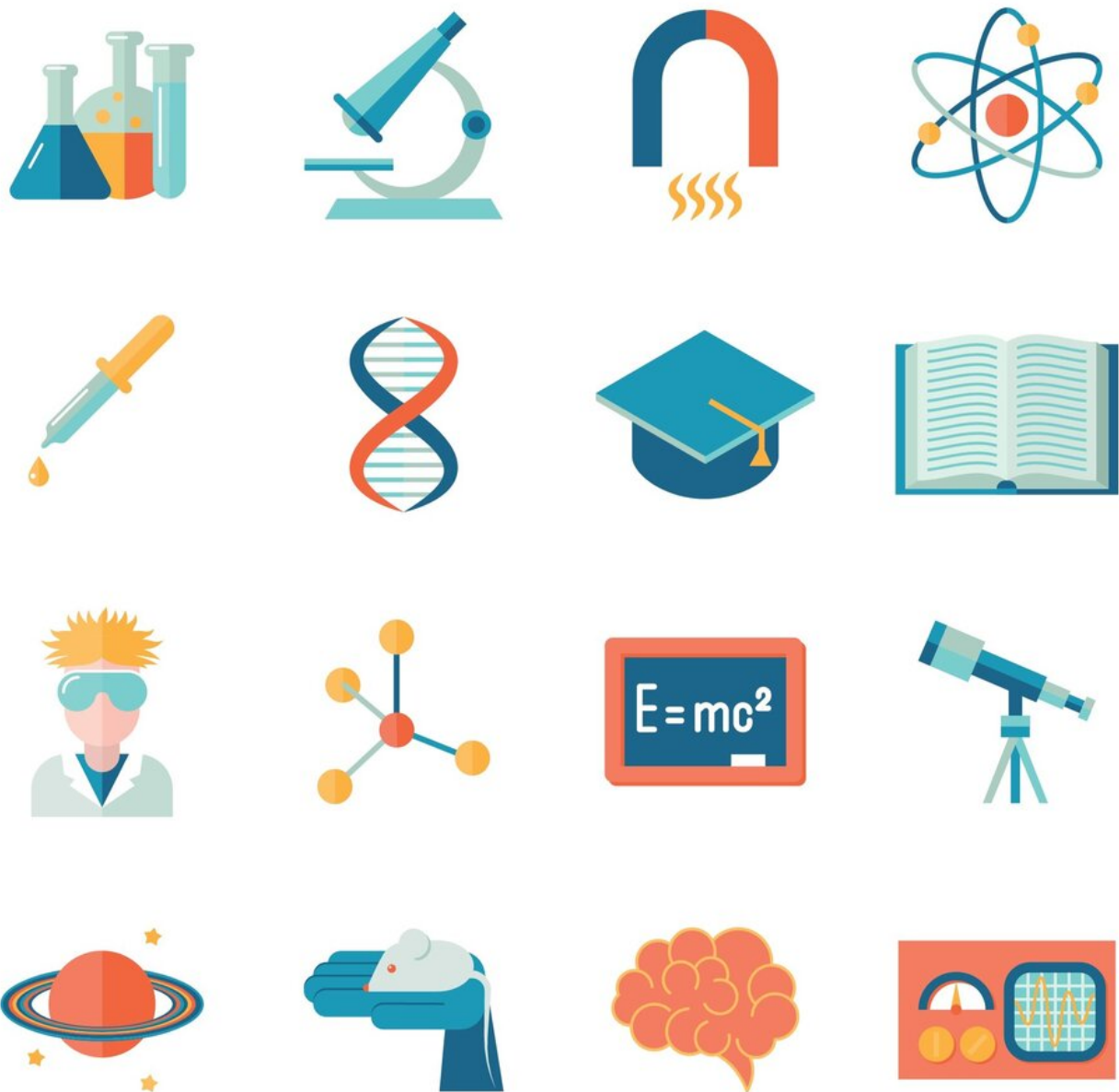
[Sykepleierstudenters møte med psykiatrisk praksis](#) (2009)

[Sykepleierutdanningens forskningstilknytning](#) (2009)

[Skriving som læringsarena i sjukepleiefaget](#) (2009)

Økonomi

[Kostnader ved masseundersøkelsen mot livmorhals-kreft](#) (2015)



OVERSIKT: I Sykepleien Forskning finner du fagfelleverderte artikler om det aller meste som angår yrket.

Illustrasjon: Colourbox